

KB는 치료가 4번!

4번까지 주는
3대 생활비
출시!

NEW



업계 최대

4가지 치료 보장하는

암&순환계 생활비 출시
최대 2천만원



유병자 선택 1순위는
고당지 맞춤간편보험

이미 61% 고객님들이
고당지 할인 혜택을
받으셨습니다!

KB 3대주요치료비는

- ☑ 이자 차감없는 선지급 50%
- ☑ 한도 제한없는 매 회 수 술 보장!



겨울 폐렴환자급증!

NEW

폐렴진단비 부터
패혈증까지

신규 출시

2026년 2월 KB손해보험 영업전략

1 암&순환계 생활비 **업** **계** **최** **대** 보장



기존 주요치료비가
비싸서 망설이셨나요?
거품은 빼고 핵심만
담았습니다!

- ☑ 업계최초 4가지 치료 보장하는 암&순환계 생활비 출시
- ☑ 주요치료비 30~40% 보험료로 생활비까지 완벽 대비
- ☑ 업계 최대 생활비 2천만원 보장

2 **업계 유일** 고·당·지맞춤건강보험 기존 3·10·5보다 더 강력해진 할인

**최대
13%할인**



- ☑ 유병자보험 유일 고·당·지 없으면 할인된 보험료로 고당지 진단비 보장
- ☑ 고·당·지 만성질환중 하나만 없어도 할인가능

3 치매 초기발견의 속도 지연! KB가 저렴한 보험료로 도와드립니다!

**업계
유일**

**최저 1만원의 레کم비
2천만원 보장**

4 3대주요치료비

선지급 OK! 매회수술 OK!

- ☑ 이자 차감없는 선지급 주요치료비
→ 선지급 50%(500만원한도)
- ☑ 한도 제한없는 3대주요치료비
수술 매회지급

5 "독감보다 무서운 폐렴! '매년' 보장받는 KB로 대비하세요"



- ☑ 폐렴부터 패혈증까지 빈틈없는 호흡기 풀(full)케어 라인업
- ☑ 자녀 새학기가 다가오는 시기 - 독감과 폐렴 유행에 대비하여 준비
- ☑ 한번만 걸려도 치명적인 고연령대 폐렴 - 환절기 전에 준비

치료가 4개

KB 손해보험

KB

3대 생활비 신담보출시



생활비보장 비교

	KB	A	B	C	D
암생활비	○	○	X	○	X
순환계 생활비	○	○	X	X	X
보장치료	4	4	X	3	X
치료횟수	최대4회	3회	X	2회	X
최대보장 금액	2천만	1.5천만	X	1천만	X

구분	암/유사암 주요치료 생활비	순환계질환 주요치료 생활비
대상병원	종합병원	병원, 상급종합
보장 주요치료	①수술(매회보장) ②항암약물(호르몬제외) ③항암방사선 ④중환자실치료	①수술(혈전제거 제외)(매회보장) ②혈전제거술(매회보장) ③(뇌혈관)혈전용해 ④(심장 및 기타)혈전용해 ⑤중환자실치료

연간 주요치료 2회 이상 치료시 보장

암진단 치료시	항암방사선 치료	암수술(매회) 치료	항암약물 치료	암수술(매회) 치료	최대 2천만원
		2회치료 가입금액 100% 1천만원	3회치료 가입금액 50% 5백만원 추가	4회치료 가입금액 50% 5백만원 추가	
순환계 치료시	혈전 용해치료	수술 (혈전제거제외)	중환자실 치료	수술 (혈전제거제외)	최대 2천만원
		2회치료 가입금액 100% 1천만원	3회치료 가입금액 50% 5백만원 추가	4회치료 가입금액 50% 5백만원 추가	



진단비 부터 생활비까지

보장의 트렌드

주요치료부터 생활비까지

KB손해보험의 NO.1 경쟁력

진단비

진단 '확정'되는시점

'치료의 방향'결정
어떤치료를
받을것인가?
→ 선지출되는
비용에 대한 준비

+ 주요 치료비

실제 치료가 길어졌을때

치료는 1번으로
 끝나지 않습니다.
→ 비급여/신의료기술의
확대에 대한
비용 준비

+ 생활비

장기치료에 따른소득중단!

장기 간병 입원/
통원치료 준비
“아파도 **삶은**
지속되어야 한다”



중복보장의 개념이 아닌
보장의 “역할”
비용이 “필요한시간”에
대한 준비!



KB 3·10·5 고당지 맞춤간편건강



셋다 없으면

최대

13%할인!!

업계유일

고

고혈압만 없어도 할인!

뭐든!!

당

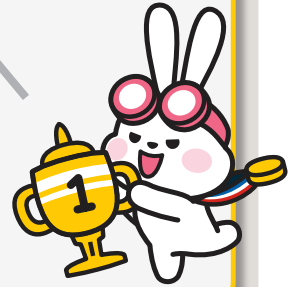
당뇨만 없어도 할인!

없으면!!

지

고지혈만 없어도 할인!

할인!!



KB 3·10·5 고당지 보험료 최강 경쟁력!!

고혈압/당뇨/고지혈 뭐든 없으면 모두다 가입 가능합니다!

(60세)

보험료 예시

암진단비 1천만원

세만기무해지 20년 100세

답건 3.10.5(남)

고당지3.10.5 (고혈압만 없어요)

고당지3.10.5 (고·당·지 모두 없어요)

30,950원



29,330원



28,400원

	KB	B사	C사	D사
남성	28,400원	34,170원	31,000원	33,920원
여성	14,040원	A사 16,190원	B사 15,410원	C사 16,980원

(60세)

보험료 예시

뇌혈관진단비 1천만원

세만기무해지 20년 100세

	KB	B사	C사
남성	24,210원	27,320원	26,320원
여성	20,170원	A사 23,310원	B사 23,990원



KB 3·10·5 고당지 맞춤형 간편건강



셋다 없으면

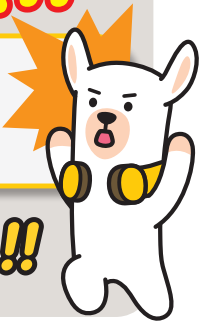
최대

13% 할인!!

업계유일

고 당 지

뭐든!! 없으면 할인!!



KB 3·10·5 고당지 보험료 최강 경쟁력!!



암주요치료비 1천만원

세만기무해지 20년 100세

60세

	KB	A사	B사	D사
남성	59,280원	66,909원	79,410원	76,190원

	KB	A사	B사	C사	D사
여성	22,170원	42,931원	35,480원	32,515원	32,890원



신 특정순환계질환치료비 1천만원

세만기무해지 20년 100세

60세

	KB	A사	B사	C사
남성	32,340원	40,850원	33,890원	42,276원

	KB	A사	B사	C사	D사
여성	17,630원	23,490원	19,390원	23,356원	21,430원

KB손해보험 간병인 지원일당



갱신주기

KB

갱신

5 / 10 / 15 / 20년

VS

CSA

갱신

최대 15년

보장보험료

간병인지원플랜 보험료

(간병인지원일당(1~180일)+간호간병통합서비스), 세만기 무해지 20년납 100세만기 가입금액 7만원

KB

CSA

고·당·지 3·10·5

통합*편 3·10·5



60세 남자

15년 갱신

33,287원

20년 갱신

39,949원

VS

15년 갱신

36,568원



60세 여자

15년 갱신

46,032원

20년 갱신

55,709원



15년 갱신

57,156원

탑클래스 3·10·5

통합*편 3·10·5



50세 남자

15년 갱신

22,524원

20년 갱신

26,650원

VS

15년 갱신

23,003원



50세 여자

15년 갱신

30,096원

20년 갱신

35,429원

15년 갱신

39,611원



KB손해보험 간병인 사용일당

8시간 미만 사용시



KB손해보험

B, D사

50%

VS

0%

간병인사용일당 지급조건



남성	KB	B사	D사
8시간 미만	50%지급	미지급	미지급
8시간 이상	100%지급	100%지급	100%지급

50% 보장을 받은
간병인사용일당과

미지급된 간병인 사용일당의 차이!
꼭 확인해 보시기 바랍니다!

반드시
확인하세요!



"치매치료 관련 보장 하나의 담보로!"

치·통·치



알츠하이머 치료비 레کم비
최대 2천만원

치매특정약물치료비(급여)
50만원



치매재활치료비
최대 50만원

치매직접치료 통원
최대 30만원

치매 MRI CT PET
검사지원비 **20만원**



이 모든걸 하나의 담보에! 담고도!!
60세 여자 19,666원!!(20년갱신) 남자 21,012원!!

세부보장		지급횟수	지급금액(만)	
			~60세	61세~
보장항목				
표적치매약물허가치료비(최경증치매 · 알츠하이머치매)		최초1회한	300	200
표적치매약물허가치료비(최경증치매 · 알츠하이머치매)(7회이상)			700	500
표적치매약물허가치료비(최경증치매 · 알츠하이머치매)(14회이상)			1,000	300
치매통합치료 (표적치매약물허가치료 이외)	치매특정약물치료비(급여)*	연간1회한	50	
	치매전문재활치료비(급여, 1일1회한)	연간10회한	5	
	치매정신요법치료비(급여, 1일1회한)		5	
	치매 CDR척도검사지원비(급여)	연간1회한	9	
	치매 MRI · CT · PET검사지원비(급여)	연간1회한	20	
	치매직접치료통원일당	연간30일한	1	
	치매직접치료통원일당(종합병원)		1	

유병자 / 종합형 / LTC 탑재!
근골격계 인수 확대!



골드라이프케어 간편건강보험

"레켄비만 가입하고 싶어요!"

레켄비 2천만원 **1만원 플랜!!**

알츠하이머의
진행을 늦출수 있는
첫 치료제



뇌 내 아밀로이드
베타 축적 감소

78%

인지 및 기능저하
지연 효과

27%

골드라이프케어 간편건강보험 20년납 100세(3·5·5형), 20년 갱신

담보명	가입금액(만원)
일반상해사망(간편)(기본)(갱신형)	100
표적치매약물허가치료비(최경증치매·경도알츠하이머치매)(최초1회한)(간편Ⅱ)(갱신형)	300
표적치매약물허가치료비(최경증치매·경도알츠하이머치매)(7회이상, 최초1회한)(간편Ⅱ)(갱신형)	1,000
표적치매약물허가치료비(최경증치매·경도알츠하이머치매)(14회이상, 최초1회한)(간편Ⅱ)(갱신형)	700



60세 남자

13,273



60세 여자

11,461



비수술 검사 치료 보장금액 비교해 보자!!

**MRI/CT 촬영 후 치료(비수술) 총진료비
203만원 발생시**



C사

C사 펫트**
(C사 보상Case)

가입조건 : 비수술 30만
(영상검사시 100만),
자기부담금 30원,
보상비율 70%

• 반려동물 의료비 :
(203만원 - 자기부담금 3만원)
X 보상비율 70% = 140만원
한도 100만원 치료 시

총 보상 금액 : 100만원 지급

**비수술 검사 치료한도
늘려다는데...**

WIN

KB

KB 금쪽같은 펫
(KB 보상Case)

가입조건 : 비수술 30만,
자기부담금 30원,
보상비율 70%, 확장보장
(주요치료) 가입 시

• 반려동물 의료비 :
(203만원 - 자기부담금 30만원)
X 보상비율 70% = 140만원
한도 30만원 총진료 금액 30만원
반려동물 의료비 확장보장 :
(203만원 - 보상예정액 30만원
- 자기부담금 30만원)
X 보상비율 70% = 119만원
MRI/CT 한도 100만원 총진료 금액
100만원 **총 보상 금액 :**

30+100 = 130만원 지급



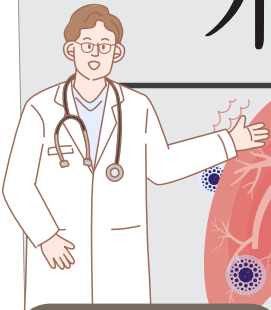
펫보험도 역시 KB금쪽펫!





주요 폐질환 신당보 출시

폐렴 환자 5년 새 115% 증가, 기저질환자 사망률 더 높아



출처: 헬스조선(26.01.12)

건강보험심사평가원 통계에 따르면 2024년 1월부터 12월까지 폐렴으로 진료받은 환자 수는 총 188만 4,821명으로 나타났다. 이는 5년 전인 2020년과 비교해 115% 증가한 수치로 국내 폐렴 환자 수는 매년 꾸준히 증가하는 추세다.

주요내용

폐렴진단비	폐렴으로 진단 확정시 (최초 1회한 / 연간 1회한)
패혈증진단비	패혈증으로 진단 확정시 (최초 1회한 / 연간 1회한)
주요폐질환진단비	주요폐질환(폐기종, 기관지확장증, 기흉 등)으로 진단 확정시 (최초 1회한 / 연간 1회한)
외부요인비 폐질환진단비	외부요인폐질환으로 진단 확정시 (최초 1회한 / 연간 1회한) 탄광부진폐증, 유기물먼지에 의한 기도질환 등 * 진폐증 : 폐에 분진이나 먼지가 침착하여 염증이 일어나는 직업성 폐질환



보험료

세만기 무해지 (단위 : 원)		가입금액 (만원)	탑건 3·10·5(50세)		금텐텐(25세)	
			남자	여자	남자	여자
폐렴진단비	최초 1회한	150	10,470	11,970	5,835	8,295
	연간 1회한	50	11,480	10,305	4,590	5,290
패혈증진단비	최초 1회한	500	14,600	13,250	4,850	4,550
	연간 1회한	200	9,780	9,280	2,920	2,600
주요폐질환 진단비	최초 1회한	60	미판매		1,122	858
	연간 1회한	20			1,444	760
외부요인 폐질환진단비	최초 1회한	60			276	162
	연간 1회한	20			144	68

2026년 2월

KB손해보험 상품 납입면제



상품	운영분류	납입면제
5.10.10 급속같은 건강보험	세반기	11대 납입면제 - ① 일반상해 50%이상 후유장애 ② 질병 50%이상 후유장애 ③ 암(유사암제외) ④ 뇌혈관질환 ⑤ 허혈성심장질환 ⑥ 양성뇌종양 ⑦ 종대한재생불량성빈혈 ⑧ 외상성특정뇌출혈 ⑨ 외상성특정장기손상 ⑩ 만성당뇨합병증 ⑪ 종대한 화상 및 부식
	세반기/ 연반기무해지	12대 납입면제 - ① 일반상해 50%이상 후유장애 ② 질병 50%이상 후유장애 ③ 암(유사암제외) ④ 뇌혈관질환 ⑤ 허혈성심장질환 ⑥ 양성뇌종양 ⑦ 종대한재생불량성빈혈 ⑧ 외상성특정뇌출혈 ⑨ 외상성특정장기손 ⑩ 만성당뇨 합병증 ⑪ 종대한 화상 및 부식 ⑫ 산정특례대상 희귀질환
5.10.10 플러스 건강보험	세반기/연반기	12대(A)납입면제형(만 15~40세가입) - ① 일반상해 50%이상 후유장애 ② 질병 50%이상 후유장애 ③ 암(유사암제외) ④ 뇌혈관질환 ⑤ 허혈성심장질환 ⑥ 말기폐질환 ⑦ 말기간경화 ⑧ 말기신부전증 ⑨ 양성뇌종양 ⑩ 종대한재생불량성빈혈 ⑪ 만성당뇨합병증 ⑫ 종대한화상및부식
		12대(B)납입면제형(만 41~65세가입) - ① 일반상해 80%이상 후유장애 ② 질병 80%이상 후유장애 ③ 암(유사암제외) ④ 뇌출중 ⑤ 급성심근경색 ⑥ 말기폐질환 ⑦ 말기간경화 ⑧ 말기신부전증 ⑨ 양성뇌종양 ⑩ 종대한재생불량성빈혈 ⑪ 만성당뇨합병증 ⑫ 종대한화상및부식
	세반기/ 연반기무해지	13대(A)납입면제형(15~40세가입) - ① 일반상해 50%이상 후유장애 ② 질병 50%이상 후유장애 ③ 암(유사암제외) ④ 뇌혈관질환 ⑤ 허혈성심장질환 ⑥ 말기폐질환 ⑦ 말기간경화 ⑧ 말기신부전증 ⑨ 양성뇌종양 ⑩ 종대한재생불량성빈혈 ⑪ 만성당뇨합병증 ⑫ 종대한화상및부식 ⑬ 외상성특정뇌출혈
		13대(B)납입면제형(41~65세가입) - ① 일반상해 80%이상 후유장애 ② 질병 80%이상 후유장애 ③ 암(유사암제외) ④ 뇌출중 ⑤ 급성심근경색증 ⑥ 말기폐질환 ⑦ 말기간경화 ⑧ 말기신부전증 ⑨ 양성뇌종양 ⑩ 종대한재생불량성빈혈 ⑪ 만성당뇨합병증 ⑫ 종대한화상및부식 ⑬ 외상성특정뇌출혈
급속같은 희망플러스건강	세반기	11대 납입면제 - ① 일반상해 50%이상 후유장애 ② 질병50%이상 후유장애 ③ 암(유사암제외) ④ 뇌혈관질환 ⑤ 허혈성심장질환 ⑥ 양성뇌종양 ⑦ 종대한재생불량성빈혈 ⑧ 외상성특정뇌출혈 ⑨ 외상성특정장기손상 ⑩ 만성당뇨합병증 ⑪ 종대한화상 및 부식
	세반기무해지	12대 납입면제 - ① 일반상해 50%이상 후유장애 ② 질병50%이상 후유장애 ③ 암(유사암제외) ④ 뇌혈관질환 ⑤ 허혈성심장질환 ⑥ 양성뇌종양 ⑦ 종대한재생불량성 빈혈 ⑧ 외상성특정뇌출혈 ⑨ 외상성특정장기손상 ⑩ 만성당뇨 합병증 ⑪ 종대한 화상 및 부식 ⑫ 산정특례대상 희귀질환
KB 급속같은 자녀보험Plus	세반기	11대 납입면제 - ① 일반상해 50%이상 후유장애 ② 질병50%이상 후유장애 ③ 암(유사암제외) ④ 뇌혈관질환 ⑤ 심장질환(특정 I,II,49) ⑥ 양성뇌종양 ⑦ 종대한재생불량성빈혈 ⑧ 외상성특정뇌출혈 ⑨ 외상성특정장기손상 ⑩ 산정특례대상 희귀질환 신규등록 ⑪ 종대한 화상 및 부식
	세반기무해지	12대 납입면제 - ① 일반상해 50%이상 후유장애 ② 질병50%이상 후유장애 ③ 암(유사암제외) ④ 뇌혈관질환 ⑤ 심장질환(특정 I,II,49) ⑥ 양성뇌종양 ⑦ 종대한재생불량성빈혈 ⑧ 외상성특정뇌출혈 ⑨ 외상성특정장기손상 ⑩ 산정특례대상 희귀질환 신규등록 ⑪ 종대한 화상 및 부식 ⑫ 각막이식수술을 받은 경우
탑클래스3.N.5 초경증간편건강보험	세반기/연반기	5대 납입면제형 - ① 일반상해80%이상 후유장애 ② 질병80%이상 후유장애 ③ 암(유사암제외) ④ 뇌출중 ⑤ 급성심근경색증
	세반기/ 연반기 무해지	6대 납입면제형 - ① 일반상해80%이상 후유장애 ② 질병80%이상 후유장애 ③ 암(유사암제외) ④ 뇌출중 ⑤ 급성심근경색증 ⑥ 종대한 재생불량성 빈혈 1대 납입면제 기본형 - ① 일반상해80%이상 후유장애
3.N.5 슬기로운 간편보험 Plus	세반기/ 연반기	5대 납입면제형 - ① 일반상해80%이상 후유장애 ② 질병80%이상 후유장애 ③ 암(유사암제외) ④ 뇌출중 ⑤ 급성심근경색증
	세반기/ 연반기 무해지	6대 납입면제형 - ① 일반상해80%이상 후유장애 ② 질병80%이상 후유장애 ③ 암(유사암제외) ④ 뇌출중 ⑤ 급성심근경색증 ⑥ 종대한 재생불량성 빈혈 1대 납입면제 기본형 - ① 일반상해80%이상 후유장애
9회주는 암보험Plus		8대 납입면제 기본형 - ① 일반상해 80%이상 후유장애 ② 질병80%이상 후유장애 ③ 암(유사암제외) ④ 뇌출중 ⑤ 급성심근경색증 ⑥ 양성뇌종양 ⑦ 종대한재생불량성빈혈 ⑧ 만성당뇨합병증
		3대 납입면제 기본형 - ① 일반상해 80%이상 후유장애 ② 질병80%이상 후유장애 ③ 암(유사암제외)
플러스 운전자상해보험		2대 납입면제 기본형 - ① 자동차사고 부상보장 1~7급 ② 교통상해50%이상 후유장애
		2대 납입면제 환급형
골드라이프케어 간편건강보험		(간편)3대납입면제 - ① 암(유사암제외) ② 뇌출중 ③ 급성심근경색
		(표준형)5대납입면제 - ① 상해 또는 진단 확정 질병으로 인한 중증 치매 ② 노인장기요양보험 수급대상(장기요양등급(1급) ③ 암(유사암제외) ④ 뇌출중 ⑤ 급성심근경색

2026년 2월

(종합, 자녀, 운전자, 펫, 치매)

KB손해보험 상품라인업



구분	상품	운영분류	가입연령	특징
종합형	5.10.10 금쪽같은 건강보험	세만기	5~40세	표준채 상품, 6~10년 건강고지형 업계최초 5세부터 무사고 종전환 운영 세만기 보종 + 갱신행 담보 대거 탑재 복층설계(세만기+연만기) 가능 무사고 고객 계약전환제도 - 고지형 10년이 아닌 계약이 무사고시 계약전환 가능 무사고 할인제도 - 건강고지 10년형으로 체결한 후 1년동안 무사고일 경우 1년 할인 적용
		세만기 무해지		
		연만기 무해지		
	5.10.10 플러스 건강보험	세만기	15~65세	종합형 상품의 정식 업계최초 무사고 종전환형 상품 표준채 상품, 6~10년 건강고지형 무사고 종전환 운영 세만기 보종 + 갱신행 담보 대거 탑재 복층설계(세만기+연만기) 가능 무사고 고객 계약전환제도 - 고지형 10년이 아닌 계약이 무사고시 계약전환 가능 무사고 할인제도 - 건강고지 10년형으로 체결한 후 1년동안 무사고일 경우 1년 할인 적용
		세만기 무해지		
		연만기		
	금쪽같은 희망플러스건강	세만기	0~40세	표준채 상품, 일반고지형, 경증심사플랜 운영(2~20세), 예약담보 운영
		세만기 무해지		
자녀	KB금쪽같은 자녀보험	세만기 세만기 무해지	태아~15세	자녀보험, 기본형, New태아플랜2, 이지맘플랜(서류간소화플랜) 운영 다자녀가정 할인: 피보험자 포함 형제자매 2명 - 영업보험료 1% 피보험자 포함 형제자매 3명 - 영업보험료 3% [증빙서류: 가족관계증명서 또는 가족관계가 정확히 표기된 주민등록등본] 출산 할인(이미 가입한 보험계약에 적용): 피보험자 포함 형제(자매)출산시 - 영업보험료 2% [증빙서류: 가족관계증명서 또는 가족관계가 정확히 표기된 주민등록등본] 지문사전등록할인: 「아동등의 보호자가 아동등의 지문 및 얼굴등에 관한 정보」를 경찰서(피출소), 경찰청 홈페이지(앱)등을 통해 등록하고 회사에 신청시 아래와 같이 할인을 적용함 영업보험료 3%, 할인적용기간 1년 다자녀가정할인 출산할인 및 지문사전등록 할인은 중복하여 적용함
암	9회주는 암보험Plus	세만기 세만기 무해지 연만기	0~75세	암전용 상품, 기본플랜, K암(중입자)플랜타입(표준형 할증 및 부담보 또는 유병자 상품과 가입가능)
운전자	플러스 운전자상해보험	연만기	18~80세	기본형, 뉴간편플랜3, K-활동UP플랜Ⅲ 당사 자동차보험 기가입 할인: 계약자와 계약이 성립된 당사 자동차보험의 계약자 또는 기명피보험자가 동일한 경우 제2회 영업보험료에 대하여 할인을 적용함(1회만 적용), 2회차 영업보험료 10%할인(1회만 적용) 블랙박스 장착 할인: ① 보험계약 체결당시 이 계약의 피보험자와 계약이 성립된 당사 자동차보험의 기명피보험자가 동일한 경우 ② 보험계약 체결당시 당사 자동차보험의 "블랙박스 장착 할인 특별약관"에 가입되어 있는 경우 ※ 두가지 조건을 동시에 만족하는 경우 제2회 영업보험료 5% 할인 (1회만 적용) 희망플러스 자녀할인: 보험계약 체결당시 이 계약의 피보험자에게 만 13세 이하의 자녀나 출산 예정인 자녀가 있는 경우 제2회 영업보험료에 대하여 영업보험료의 10% 할인을 적용함(1회만 적용) 출산예정자녀있는 경우: 건강보험 출산전 진료비 지원신청 및 임신확인서 단 배우자가 임신중임 경우 가족관계증명서 및 주민등록등본 추가제출 만13세 이하의 자녀가 있는 경우: 가족관계증명서 또는 주민등록등본 제출 ※ 상기 3가지 보험료 할인금액 합계는 최대 3만원을 한도로 함.
	KB 플러스 오토바이 운전자 보험	연만기	18~70세	기본형, K-이륜차플랜 연만기: 3년, 5년, 10년, 15년, 20년
펫	KB금쪽같은 펫보험	연만기	0~90세	기본플랜, K펫플랜, 26년1월 펫주요치료비 출시 연만기: 10년, 15년, 20년
치매	골든리이프케어 간병보험 (표준형/간편형)	세만기 / 세만기 무해지	30~70세	최저P 1만원 운영 기본플랜, 간편치매플랜운영 레캠비 최대 2천만원

2026년 2월

(유병자)

KB손해보험 상품라인업



상품	운영분류	가입연령	특징
고당지 맞춤간편보험 (3.5.5 / 3.10.5)	세만기	15~89세	고혈압/당뇨/고지혈 추가고지 보험료 할인 상품(3.5.5 또는 3.10.5 선택가능) 세만기 : 6대 납입면제 (①일반상해80%이상 후유장해 ②질병80%이상 후유장해 ③암(유사암제외) ④뇌졸중 ⑤급성심근경색증 ⑥중대한재생불량성빈혈) 연만기 : 5대 납입면제 (①일반상해80%이상 후유장해 ②질병80%이상 후유장해 ③암(유사암제외) ④뇌졸중 ⑤급성심근경색증)
	세만기 무해지		
	연만기	15~90세	
	연만기 무해지		
탑클래스 3.N.5 초경증 간편보험	세만기	15~89세	6~10년 입원/수술 건강고지, 365~3105까지 무사고 종전환 운영 상품플랜 : 간편심사형, 암동시가입 세만기 : 6대 납입면제 (①일반상해80%이상 후유장해 ②질병80%이상 후유장해 ③암(유사암제외) ④뇌졸중 ⑤급성심근경색증 ⑥중대한재생불량성빈혈) 연만기 : 5대 납입면제 (①일반상해80%이상 후유장해 ②질병80%이상 후유장해 ③암(유사암제외) ④뇌졸중 ⑤급성심근경색증)
	세만기 무해지		
	연만기	15~90세	
	연만기 무해지		
3.N.5 슬기로운 간편건강보험 Plus	세만기	15~89세	0~5년 입원/수술 건강고지, 305~355까지 무사고 종전환 운영 상품플랜 : 간편심사형, 암동시가입 세만기 : 6대 납입면제 (①일반상해80%이상 후유장해 ②질병80%이상 후유장해 ③암(유사암제외) ④뇌졸중 ⑤급성심근경색증 ⑥중대한재생불량성빈혈) 연만기 : 5대 납입면제 (①일반상해80%이상 후유장해 ②질병80%이상 후유장해 ③암(유사암제외) ④뇌졸중 ⑤급성심근경색증)
	세만기 무해지		
	연만기	15~90세	
	연만기 무해지		
입원/수술 하나만 물어보는 간편건강	연만기 / 연만기무해지	15~90세	5년 or 10년 이내 입원만 또는 수술만 물어보는 간편보험 상품플랜 : 간편심사형, 암동시가입 5대 납입면제 (①일반상해80%이상 후유장해 ②질병80%이상 후유장해 ③암(유사암제외) ④뇌졸중 ⑤급성심근경색증)
31The 간편보험	연만기	15~90세	중대질환 물어보지 않는 간편보험 가입전암 전이재발 보장 상품플랜 : 간편심사형 3대 납입면제 기본형 - ①암(유사암제외)진단 ②뇌졸중 ③급성심근경색증
KB실버암 간편건강보험 Plus	연만기	60~90세	암전용 상품 고혈압/당뇨 고지 제외, 양성종양 고지시 부담보 최대 2년 시니어 전용 암상품 납입면제 : 암(유사암제외)



KB 자동차 보험 마케팅 (2월)



① 업무용 신규 특별 요율 신설

타이어 공기압 경고장치 장착 차량 특별요율

대상차종 : 개인화물4종(일반/벤형), 개인승합3종

타이어 공기압 경고장치란?

타이어 내부 공기압 자동 측정 후 운전자에게 실시간 경고를 보내는 장치로, 일정 수준 이하로 공기압이 떨어진 경우 알려주는 장치입니다.

전담보 기준
보험료
3%할인

② 개인용/업무용 신규 특별 요율 신설

개인용/업무용 **다른 자동차 부모 운전자 추가** 특약 신설(보험시기 2026.2.6. 부터~)

- 1) 적용대상 : 개인용 및 업무용 개인소유 경·3종승합, 초소형·경·4종화물
- 2) 신설내용 : 피보험자의 부모가 다른 자동차 운전 중 사고 발생시 대인Ⅱ~자차 손해를 보상하는 특약 신설

* 현행 “다른 자동차 자녀 운전자 추가 특약”만 판매하였으나, 본 특약 신설로 부모까지 확대 적용 가능

개인용/업무용 **법률비용지원 벌금확장 최고급형 특약(보장확대형)Ⅱ** 신설(보험시기 2026.2.16. 부터~)

- 1) 적용대상 : 개인용 및 업무용
- 2) 신설내용 : 법률비용지원 벌금확장 최고급형 특약(보장확대형)의 변호사선임비용을 500만원 한도로 변경하는 특약 신설
- 3) 법률비용지원 특약별 보상한도 비교



구분		형사합의지원금					변호사 선임비용	벌금지원금	
		사망	1~3급	4~5급	6~7급	8~14급		대인	대물
현행 (변경없음)	기본형	1천만원		5백만원	3백만원	해당없음	5백만원	3천만원	해당없음
	고급형	3천만원		7백만원	5백만원				
	최고급형					1백만원			
신설	보장 확대형 II	2억원	1억5천만원	8천만원	2천만원	5백만원	5백만원	3천만원	5백만원

※ 기존 법률비용지원 벌금확장 최고급형 특약(보장확대형)은 캘린더데이 26.01.01일자 기준으로 판매 중지되었음