



하나생명 02

February 2026

GA 소식지

HANALIFE INSURANCE Newsletter for General Agency



2월의 하나생명

(무) 하나로 라이트 3.10.5 간편건강보험

(무) 하나로 누리는 건강보험

- 항암중입자 최대 1.2억, 표적항암약물 최대 1.7억 (특약 가입 시)
- 질병장해(3~100%) 최대 1억(특약 가입 시)

(무) 하나로 THE 연결된 종신보험

- 5년납 10년 시점 환급률 120.53%
- 7년납 10년 시점 환급률 117.66%

(무) 하나로 100UP 종신보험

- 사망보험금 매년 10% 정률 체증(가입 1년 후~20년)
- 10년 시점 환급률 107.5%

Contents

1. 하나생명 Line UP

- (무) 하나로 라이트 3.10.5 간편건강보험
- (무) 하나로 누리는 건강보험
- (무) 하나로 100UP 종신보험
- (무) 하나로 THE 연결된 종신보험
- (무) 하나뿐인 변액연금보험

2. 2월 영업마감 일정

3. 하나생명 전 상품 소개

※ 본 자료는 2026년 1월 기준으로 작성한 자료로 향후 약관 및 인수기준 등의 변경에 따라 변동될 수 있으며, 자세한 사항은 반드시 해당 약관 및 상품설명서를 확인하시기 바랍니다.
 ※ 이 자료는 판매인 교육용으로 제작된 자료로 모집용 사용시 「금융소비자보호법」 등 관련 법령에 의해 처벌될 수 있으며, 분리(날장)사용을 금지하고 있습니다.

무배당 하나로 라이트 3.10.5 간편건강보험

무배당 하나로 누리는 건강보험

“이 상품은 보장성 보험으로 저축성보험 또는 연금보험이 아닙니다.”



카드납 가능!

항암중입자치료 최대 1.2억

표적항암약물치료 최대 1.7억

*해당 특약가입 시



격이 다른 항암치료

하나생명에서 가능한 이유

○ 최대 가입한도 비교

항암방사선치료		
하나생명 7천만원	VS	A생명 3천만원
		B생명 5천만원
		C생명 6천만원

항암약물치료		
하나생명 7천만원	VS	A생명 3천만원
		B생명 3천만원
		C생명 4천만원

- * 해당 보장을 받기 위해서는 주계약 및 기타 필수연계 특약의 가입이 필요합니다.
- * 상기 특약들의 예시는 최대 가입금액 기준이며, 가입 후 90일 면책기간 및 1년간 50% 감액기간이 있습니다.
- * 해당 상품의 주계약 및 특약은 무배당이며, 갱신형 상품의 경우 갱신 시 보험료가 변경될 수 있습니다.
- * 위 보장은 해당 특약 가입 시 보장이 가능하며, 연령별, 위험등급별 최대 가입금액이 상이합니다.
- * 이 보험계약은 예금자보호법에 따라 해약환급금(또는 만기시 보험금)에 기타지급금을 합한 금액이 1인당 “1억원까지” (본 보험회사의 여타 보호상품과 합산) 보호됩니다. 이와 별도로 본 보험회사 보호상품의 사고보험금을 합산한 금액이 1인당 “1억원까지” 보호됩니다. 다만, 보험계약자 및 보험료납부자가 법인인 보험계약의 경우에는 보호되지 않습니다.

* 본 자료는 2026년 1월 기준으로 작성한 자료로 향후 약관 및 인수기준 등의 변경에 따라 변동될 수 있으며, 자세한 사항은 반드시 해당 약관 및 상품설명서를 확인하시기 바랍니다.
* 본 자료는 판매인 교육용으로 제작된 자료로 모집용 사용시 「금융소비자보호법」 등 관련 법령에 의해 처벌될 수 있으며, 분리(날장)사용을 금지하고 있습니다.

무배당 하나로 라이트 3.10.5 간편건강보험

무배당 하나로 누리는 건강보험

“이 상품은 보장성 보험으로 저축성보험 또는 연금보험이 아닙니다.”



카드납 가능!

꿈의 항암치료 하나생명에선 현실로!

면역항암치료 시

합산 최대 2억 5천만원

* 항암약물치료특약 7천만원, 표적항암약물허가치료특약 1억원, 특정면역항암약물허가치료특약 8천만원 합산 기준 (해당 특약 가입 시)

카티(Car-T) 항암치료 시

합산 최대 1억 5천만원

* 항암약물치료특약 7천만원, 특정면역항암약물허가치료특약 8천만원 합산 기준(해당 특약 가입 시)

항암중입자방사선치료 시

합산 최대 1억 2천만원

* 항암방사선치료특약 7천만원, 항암중입자방사선치료특약 5천만원 합산 기준(해당 특약 가입 시)

팩팩암(고액암 & 고액항암)보장 PLAN!

기준 : 40세, 해약환급금 미지급형, 100세 만기(갱신형특약 20년 만기), 20년납 (단위: 원)

구분		표준체		3.5.5		3.10.5	
특약명	가입금액	남	여	남	여	남	여
(무)일반암진단특약	5천만원	133,610	105,240	142,230	113,610	135,750	110,170
(무)고액암진단특약	5천만원						
(무)항암방사선치료특약	7천만원						
(무)항암중입자방사선치료특약	5천만원						
(무)항암약물치료특약	7천만원						
(무)표적항암약물허가치료특약(갱)	1억원						
(무)특정면역항암약물허가치료특약(갱)	8천만원						

- * 해당 보장을 받기위해서는 주계약 및 기타 필수연계 특약의 가입이 필요합니다.
- * 상기 특약들의 예시는 최대 가입금액 기준이며, 가입 후 90일 면책기간 및 1년간 50% 감액기간이 있습니다.
- * 해당 보험료는 주계약 가입금액 100만원을 포함한 금액입니다.
- * 해당 상품의 주계약 및 특약은 무배당이며, 갱신형 상품의 경우 갱신시 보험료가 변경될 수 있습니다.
- * (무)하나로 누리는 건강보험 최소보험료는 4만원, (무)하나로 라이트 3.10.5 간편건강보험 최소보험료는 3만원입니다.
- * 위 보장은 해당 특약 가입 시 보장이 가능하며, 연령별, 위험등급별 최대 가입금액이 상이합니다.
- * 이 보험계약은 예금자보호법에 따라 해약환급금(또는 만기시 보험금)에 기타지급금을 합한 금액이 1인당 “1억원까지” (본 보험회사의 여타 보호상품과 합산)보호됩니다. 이와 별도로 본 보험 회사 보호상품의 사고보험금을 합산한 금액이 1인당 “1억원까지” 보호됩니다. 다만, 보험계약자 및 보험료납부자가 법인인 보험계약의 경우에는 보호되지 않습니다.

* 본 자료는 2026년 1월 기준으로 작성한 자료로 향후 약관 및 인수기준 등의 변경에 따라 변동될 수 있으며, 자세한 사항은 반드시 해당 약관 및 상품설명서를 확인하시기 바랍니다.
* 본 자료는 판매인 교육용으로 제작된 자료로 모집용 사용시 「금융소비자보호법」 등 관련 법령에 의해 처벌될 수 있으며, 분리(날장)사용을 금지하고 있습니다.

무배당 하나로 라이트 3.10.5 간편건강보험

무배당 하나로 누리는 건강보험

“이 상품은 보장성 보험으로 저축성보험 또는 연금보험이 아닙니다.”



카드납 가능!

타사 3.10.5 만큼 싸다!!

하나생명 3.0.5

당사 3.0.5

51,104원

A생명 3.10.5

48,130원

B생명 3.10.5

50,742원

* 50세, 남성, 100세 만기, 20년납, 해약환급금 미지급형
일반암진단특약, 남녀특정암진단특약, 뇌혈관질환진단특약, 허혈성심장질환 진단특약 각 1천만원,
소액암진단특약 200만원, 해당 특약의 합산 보험료 기준(주계약 제외)

타사 3.10.5 보다 싸다!!

하나생명 3.5.5

당사 3.5.5

39,514원

A생명 3.10.5

48,130원

B생명 3.10.5

50,742원

* 50세, 남성, 100세 만기, 20년납, 해약환급금 미지급형
일반암진단특약, 남녀특정암진단특약, 뇌혈관질환진단특약, 허혈성심장질환진단특약 각 1천만원,
소액암진단특약 200만원, 해당 특약의 합산 보험료 기준(주계약 제외)

- * 해당 보장을 받기 위해서는 주계약 및 기타 필수연계 특약의 가입이 필요합니다.
- * 해당 상품의 주계약 및 특약은 무배당이며, 갱신형 상품의 경우 갱신 시 보험료가 변경될 수 있습니다.
- * 위 보장은 해당 특약 가입 시 보장이 가능하며, 연령별, 위험등급별 최대 가입금액이 상이합니다.
- * 이 보험계약은 예금자보호법에 따라 해약환급금(또는 만기시 보험금)에 기타지급금을 합한 금액이 1인당 “1억원까지” (본 보험회사의 여타 보호상품과 합산)보호됩니다. 이와 별도로 본 보험회사 보호상품의 사고보험금을 합산한 금액이 1인당 “1억원까지” 보호됩니다. 다만, 보험계약자 및 보험료납부자가 법인인 보험계약의 경우에는 보호되지 않습니다.

* 본 자료는 2026년 1월 기준으로 작성한 자료로 향후 약관 및 인수기준 등의 변경에 따라 변동될 수 있으며, 자세한 사항은 반드시 해당 약관 및 상품설명서를 확인하시기 바랍니다.
* 본 자료는 판매인 교육용으로 제작된 자료로 모집용 사용자 「금융소비자보호법」 등 관련 법령에 의해 처벌될 수 있으며, 분리(날장)사용을 금지하고 있습니다.

무배당 하나로 라이트 3.10.5 간편건강보험

무배당 하나로 누리는 건강보험

“이 상품은 보장성 보험으로 저축성보험 또는 연금보험이 아닙니다.”



카드납 가능!



하나생명이라 쓰고 후유장애라고 읽는다

표준체, 유병자 무관!!

질병장해(3~100%)

최대 1억

6대질병장해(50%이상)

최대 1억

재해장해(3~100%) (비위험등급 기준)

최대 2억

(50세 이하 기준)

위험등급 무관!!

질병장해(3~100%)

6대질병장해(50%이상)

재해장해(3~100%)

최대 1억

(50세 이하 기준)

- * 해당 보장을 받기 위해서는 주계약 및 기타 필수연계 특약의 가입이 필요합니다.
- * 해당 상품의 주계약 및 특약은 무배당이며, 갱신형 상품의 경우 갱신 시 보험료가 변경될 수 있습니다.
- * 위 보장은 해당 특약 가입 시 보장이 가능하며, 연령별, 위험등급별 최대 가입금액이 상이합니다.
- * 이 보험계약은 예금자보호법에 따라 해약환급금(또는 만기시 보험금)에 기타지급금을 합한 금액이 1인당 “1억원까지” (본 보험회사의 여타 보호상품과 합산)보호됩니다. 이와 별도로 본 보험회사 보호상품의 사고보험금을 합산한 금액이 1인당 “1억원까지” 보호됩니다. 다만, 보험계약자 및 보험료납부자가 법인인 보험계약의 경우에는 보호되지 않습니다.

- * 본 자료는 2026년 1월 기준으로 작성한 자료로 향후 약관 및 인수기준 등의 변경에 따라 변동될 수 있으며, 자세한 사항은 반드시 해당 약관 및 상품설명서를 확인하시기 바랍니다.
- * 본 자료는 판매인 교육용으로 제작된 자료로 모집용 사용시 「금융소비자보호법」 등 관련 법령에 의해 처벌될 수 있으며, 분리(날장)사용을 금지하고 있습니다.

무배당 하나로 라이트 3.10.5 간편건강보험

무배당 하나로 누리는 건강보험

“이 상품은 보장성 보험으로 저축성보험 또는 연금보험이 아닙니다.”

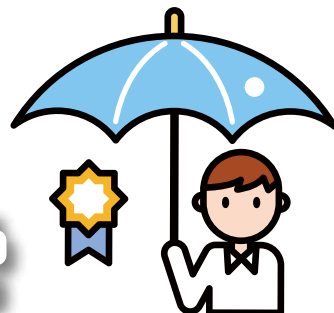


카드납 가능!

후유장해

실속있게 준비하는

하나의 방법



질병장해(3~100%)

5천만원

6대질병장해(50%이상)

1천만원

재해장해(3~100%)

1억

○ 후유장해플랜 보험료예시

기준: 40세, 해약환급금 미지급형, 90세만기, 20년납 (단위:원)

구분		표준체		3.5.5		3.10.5	
특약명	가입금액	남	여	남	여	남	여
(무)질병장해(3~100%)보장특약	5천만원	48,110	46,430	51,860	50,780	46,310	45,550
(무)6대질병장해(50%이상)보장특약	1천만원						
(무)재해장해(3~100%)보장특약	1억원						

※ 해당 보험료는 주계약 가입금액 100만원을 포함한 금액입니다.

※ 해당 상품의 주계약 및 특약은 무배당이며, 갱신형 상품의 경우 갱신시 보험료가 변경될 수 있습니다.

※ (무)하나로 누리는 건강보험 최소보험료는 4만원, (무)하나로 라이트 3.10.5 간편건강보험 최소보험료는 3만원입니다.

※ 위 보장은 해당 특약 가입 시 보장이 가능하며, 연령별, 위험등급별 최대 가입금액이 상이합니다.

※ 이 보험계약은 예금자보호법에 따라 해약환급금(또는 만기시 보험금)에 기타지급금을 합한 금액이 1인당 “1억원까지” (본 보험회사의 여타 보호상품과 합산)보호됩니다. 이와 별도로 본 보험회사 보호상품의 사고보험금을 합산한 금액이 1인당 “1억원까지” 보호됩니다. 다만, 보험계약자 및 보험료납부자가 법인인 보험계약의 경우에는 보호되지 않습니다.

※ 본 자료는 2026년 1월 기준으로 작성한 자료로 향후 약관 및 인수기준 등의 변경에 따라 변동될 수 있으며, 자세한 사항은 반드시 해당 약관 및 상품설명서를 확인하시기 바랍니다.

※ 본 자료는 판매인 교육용으로 제작된 자료로 모집용 사용자 「금융소비자보호법」 등 관련 법령에 의해 처벌될 수 있으며, 분리(날장)사용을 금지하고 있습니다.

무배당 하나로 라이트 3.10.5 간편건강보험

무배당 하나로 누리는 건강보험

“이 상품은 보장성 보험으로 저축성보험 또는 연금보험이 아닙니다.”



카드납 가능!

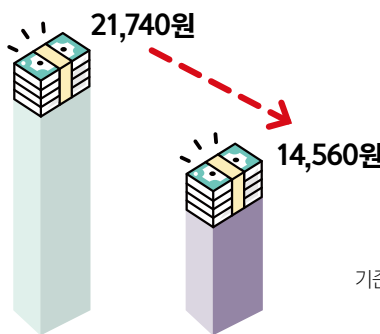
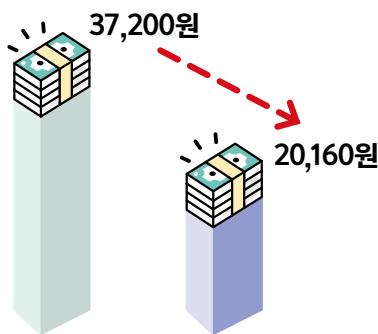
추워지면 생각나는 혈관질환 혈관질환 생각하면 하나생명



2025년 10월 보험료 대비 2대 진단 보험료 인하

(무)뇌혈관질환진단특약

(무)허혈성심장질환진단특약



기준: 50세 남성, 일반심사형, 해약환급금 미지급형, 90세 만기, 20년납, 가입금액 약 2천만원

2대질환 진단 보험료 Light하게 준비하기

(2대질환 진단: 뇌혈관질환진단, 허혈성심장질환진단)

100세 만기, 20년납, 해약환급금 미지급형 기준 (단위: 원)

구분	가입금액	연령 및 성별			보험료
주계약	100만	40세	남자	표준체	54,980
				3.10.5	55,130
(무)뇌혈관질환진단특약	2,000만		여자	표준체	45,870
				3.10.5	45,250
(무)허혈성심장질환진단특약	2,000만	50세	남자	표준체	65,910
				3.10.5	65,570
(무)부정맥진단특약	1,000만		여자	표준체	53,270
				3.10.5	52,470
(무)질병장해(3~100%)보장특약	1,000만				

- * 해당 상품의 주계약 및 특약은 무배당이며, 갹신행 상품의 경우 갹신행 시 보험료가 변경될 수 있습니다.
- * (무)하나로 누리는 건강보험 최소보험료는 4만원, (무)하나로 라이트 3.10.5 간편건강보험 최소보험료는 3만원 입니다.
- * 위보장은 해당 특약 가입 시 보장이며, 연령별, 위험등급별 최대 가입금액이 상이합니다.
- * 진단 특약 가입 시 최초계약의 계약일부터 1년미만 보험금 지급사유가 발생하는 보험가입금액의 50%만 지급합니다.
- * 이 보험계약은 예금자보호법에 따라 해약환급금(또는 만기시 보험금)에 기타지급금을 합한 금액이 1인당 “1억원까지” (본 보험회사의 여타 보호상품과 합산)보호됩니다. 이와 별도로 본 보험회사 보호상품의 사고보험금을 합산한 금액이 1인당 “1억원까지” 보호됩니다. 다만, 보험계약자 및 보험료납부자가 법인인 보험계약의 경우에는 보호되지 않습니다.

* 본 자료는 2026년 1월 기준으로 작성한 자료로 향후 약관 및 인수기준 등의 변경에 따라 변동될 수 있으며, 자세한 사항은 반드시 해당 약관 및 상품설명서를 확인하시기 바랍니다.
* 본 자료는 판매인 교육용으로 제작된 자료로 모집용 사용자 「금융소비자보호법」 등 관련 법령에 의해 처벌될 수 있으며, 분리(날장)사용을 금지하고 있습니다.

무배당 하나로 100UP 종신보험 (해약환급금일부지급형)

이 상품은 사망을 보장하는 종신보험으로, 저축성보험(연금)이 아닙니다.

유병자(3.2.5)도 가입 가능!

구분	유의사항
체증형 종신보험	체증형 종신보험은 보장내용의 표준형 종신보험에 비해 사망보험금이 증가하는 만큼 보험료가 비쌀 수 있습니다.
해약환급금 일부지급형 종신보험	해약환급금 일부지급형 종신보험은 해약환급금이 일반형 상품 보다 적거나 없을 수 있습니다.

01 사망보장 Back UP!

가입 후 1년 후 부터 매년 직전 사망보험금의

10%씩 정률 체증

(1년 경과 연계약해당일부터 20년 경과 연계약해당일 전까지)

최대 639%

(유지보너스 포함)



○ 보험료 및 사망보험금 예시

가입기준 : 종신, 20년납, 해약환급금일부지급형, 주계약 가입금액 5천만원 가입시

구분	40세		50세		60세	
	남자	여자	남자	여자	남자	여자
보험료	678,000원	621,500원	800,000원	742,500원	921,000원	876,000원
가입금액	50,000,000원					
사망 보험금	5년	80,525,500원				
	7년	97,435,855원				
	10년	135,789,123원	135,280,623원	136,887,123원	136,369,623원	137,976,123원
	15년	218,248,424원	217,466,256원	219,937,353원	219,141,341원	221,612,438원
	20년	319,816,292원	318,647,889원	322,339,216원	321,150,133원	324,841,461원
가입금액 비	640%	637%	645%	642%	650%	648%

02 전환기능 Back UP!

전환 이후 납입의무 無

1. 종신전환(피보험자 변경 가능)
2. 적립형계약 전환(피보험자 변경 가능)
3. 연금전환

**다양한
전환제도**

* 이 보험계약은 예금자보호법에 따라 해약환급금(또는 만기시 보험금)에 기타지급금을 합한 금액이 1인당 "1억원까지" (본 보험회사의 여타 보호상품과 합산) 보호됩니다. 이와 별도로 본 보험회사 보호상품의 사고보험금을 합산한 금액이 1인당 "1억원까지" 보호됩니다. 다만, 보험계약자 및 보험료납부자가 법인인 보험계약의 경우에는 보호되지 않습니다.

* 본 자료는 2026년 1월 기준으로 작성한 자료로 향후 약관 및 인수기준 등의 변경에 따라 변동될 수 있으며, 자세한 사항은 반드시 해당 약관 및 상품설명서를 확인하시기 바랍니다.

* 본 자료는 판매인 교육용으로 제작된 자료로 모집용 사용시 「금융소비자보호법」 등 관련 법령에 의해 처벌될 수 있으며, 분리(날장)사용을 금지하고 있습니다.

무배당 하나로 100UP 종신보험 (해약환급금일부지급형)

이 상품은 사망을 보장하는 종신보험으로, 저축성보험(연금)이 아닙니다.

유병자(3.2.5)도 가입 가능!

03 환급률 Back UP!

남녀노소
동일하게

7년시점 100.0%
10년시점 107.5%

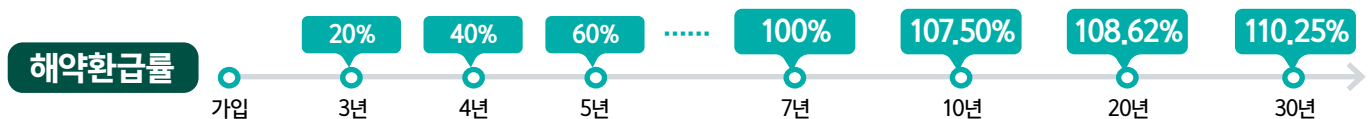
일정시점 요건 충족 시
유지보너스 지급!

유지보너스에 관한 사항(10년/120회차가 경과한 보장형 계약)

10년경과월계약해당일: 주계약기본보험료 × 7.5% 유지보너스지급

11년 경과 월계약해당일부터 20년 경과 월계약해당일까지 매년의 월계약해당일: 주계약 기본보험료 × 유지보너스 발생일 기준 납입회차 × 0.5% 유지보너스 지급

기준: 40세남, 종신, 20년납, 일반심사형, 해약환급금일부지급형, 주계약 가입금액 5천만원



- * 해당 환급률은 유지보너스 금액이 포함된 환급률이며, 납입기간동안 보험료 납입을 정상적으로 하였을 경우를 기준으로 예시된 환급률이며, 해약환급금은 이미 납입한 보험료보다 적거나 없을 수 있습니다.
- * 유지보너스는 계약일 이후 기본보험료 납입이 완료되고 유지보너스 발생일에 도달한 유효한 계약에 한하여 적용됩니다.
- * 이 상품은 보장성 보험으로 저축성보험 또는 연금보험이 아닙니다.

○ 해약환급률 예시

일반심사형			
기준: 40세 남자, 종신, 20년납, 해약환급금 일부지급형, 가입금액 5천만원 기준 (단위: 원)			
구분	납입보험료	해약환급금	환급률
1년	8,136,000	0	0.00%
2년	16,272,000	0	0.00%
3년	24,408,000	4,881,600	20.00%
5년	40,680,000	24,408,000	60.00%
7년	56,952,000	56,952,000	100.00%
9년	73,224,000	73,224,000	100.00%
10년	81,360,000	87,462,000	107.50%
20년	162,720,000	176,740,840	108.62%
30년	162,720,000	179,397,011	110.25%

간편심사형			
기준: 40세 남자, 종신, 20년납, 해약환급금 일부지급형, 가입금액 5천만원 기준 (단위: 원)			
구분	납입보험료	해약환급금	환급률
1년	8,922,000	0	0.00%
2년	17,844,000	0	0.00%
3년	26,766,000	5,353,200	20.00%
5년	44,610,000	26,766,000	60.00%
7년	62,454,000	62,454,000	100.00%
9년	80,298,000	80,298,000	100.00%
10년	89,220,000	95,911,500	107.50%
20년	178,440,000	193,815,361	108.62%
30년	178,440,000	196,728,138	110.25%

- * 해당 환급률은 유지보너스 금액이 포함된 환급률이며, 납입기간동안 보험료 납입을 정상적으로 하였을 경우를 기준으로 예시된 환급률이며, 해약환급금은 이미 납입한 보험료보다 적거나 없을 수 있습니다.
- * 유지보너스는 계약일 이후 기본보험료 납입이 완료되고 유지보너스 발생일에 도달한 유효한 계약에 한하여 적용됩니다.
- * 이 상품은 보장성 보험으로 저축성보험 또는 연금보험이 아닙니다.
- * 이 보험계약은 예금자보호법에 따라 해약환급금(또는 만기시 보험금)에 기타지급금을 합한 금액이 1인당 "1억원까지" (본 보험회사의 여타 보호상품과 합산)보호됩니다. 이와 별도로 본 보험회사 보호상품의 사고보험금을 합산한 금액이 1인당 "1억원까지" 보호됩니다. 다만, 보험계약자 및 보험료납부자가 법인인 보험계약의 경우에는 보호되지 않습니다.

* 본 자료는 2026년 1월 기준으로 작성한 자료로 향후 약관 및 인수기준 등의 변경에 따라 변동될 수 있으며, 자세한 사항은 반드시 해당 약관 및 상품설명서를 확인하시기 바랍니다.
* 본 자료는 판매인 교육용으로 제작된 자료로 모집용 사용시 「금융소비자보호법」 등 관련 법령에 의해 처벌될 수 있으며, 분리(날장)사용을 금지하고 있습니다.

무배당 하나로 THE 연결된 종신보험(해약환급금 일부지급형)

이 상품은 사망을 보장하는 종신보험으로, 저축성보험(연금)이 아닙니다.

유병자(3.2.5)도 가입 가능!

구분	유의사항
단기납 종신보험	단기납 종신보험은 동일한 보장내용의 일반 종신보험에 비해 보험료가 비쌀 수 있습니다.
체증형 종신보험	체증형 종신보험은 보장내용의 표준형 종신보험에 비해 사망보험금이 증가하는 만큼 보험료가 비쌀 수 있습니다.
해약환급금 일부지급형 종신보험	해약환급금 일부지급형 종신보험은 해약환급금이 일반형 상품 보다 적거나 없을 수 있습니다.

2026년에도 여전한 상품성 높은 하나생명 베스트셀러

10년 시점 환급률



※ 해당 환급률은 유지보너스 금액이 포함된 환급률이며, 납입기간동안 보험료 납입을 정상적으로 하였을 경우를 기준으로 예시된 환급률입니다.
 ※ 유지보너스는 계약일 이후 5년이 경과하고 유지보너스 발생일에 도달한 유효한 계약에 한하여 적용됩니다.
 ※ 특약이 부과되는 경우 환급률이 달라질 수 있습니다.

5년납, 7년납 기준
성별 / 연령 / 심사유형 무관
7년, 10년시점 동일한 환급률!



보험료 예시

5년납

기준: 가입금액 5천만원, 5년납, 특약제외 (단위:원)

구분	일반심사형		간편심사형	
	남자	여자	남자	여자
30세	709,500	676,500	753,500	712,000
40세	787,000	748,000	789,500	748,500
50세	878,500	834,000	935,000	880,500

7년납

기준: 가입금액 5천만원, 5년납, 특약제외 (단위:원)

구분	일반심사형		간편심사형	
	남자	여자	남자	여자
30세	533,500	508,000	567,500	535,500
40세	592,500	563,000	631,000	594,500
50세	663,000	628,500	707,500	664,500

※ 이 보험계약은 예금자보호법에 따라 해약환급금(또는 만기시 보험금)에 기타지급금을 합한 금액이 1인당 "1억원까지" (본 보험회사의 여타 보호상품과 합산)보호됩니다.
 이와 별도로 본 보험회사 보호상품의 사고보험금을 합산한 금액이 1인당 "1억원까지" 보호됩니다. 다만, 보험계약자 및 보험료납부자가 법인인 보험계약의 경우에는 보호되지 않습니다.

※ 본 자료는 2026년 1월 기준으로 작성한 자료로 향후 약관 및 인수기준 등의 변경에 따라 변동될 수 있으며, 자세한 사항은 반드시 해당 약관 및 상품설명서를 확인하시기 바랍니다.
 ※ 본 자료는 판매인 교육용으로 제작된 자료로 모집용 사용자 「금융소비자보호법」 등 관련 법령에 의해 처벌될 수 있으며, 분리(날장)사용을 금지하고 있습니다.

무배당 하나로 THE 연결된 종신보험(해약환급금 일부지급형)

이 상품은 사망을 보장하는 종신보험으로, 저축성보험(연금)이 아닙니다.

유병자(3.2.5)도 가입 가능!



해약환급금 예시

5년납

기준: 40세, 남자, 가입금액 5천만원, 5년납, 월납, 특약 제외 (단위: 원)

경과기간	일반심사형			간편심사형		
	납입보험료	해약환급금	해약환급률	납입보험료	해약환급금	해약환급률
1년	9,444,000	3,116,950	33.00%	10,044,000	3,273,500	32.59%
3년	28,332,000	12,138,850	42.85%	30,132,000	12,836,250	42.60%
4년	37,776,000	16,828,050	44.55%	40,176,000	17,809,250	44.33%
5년	47,220,000	45,334,584	96.01%	50,220,000	48,204,180	95.99%
7년	47,220,000	47,220,000	100.00%	50,220,000	50,220,000	100.00%
10년	47,220,000	56,914,266	120.53%	50,220,000	60,530,166	120.53%
20년	47,220,000	66,505,846	140.84%	50,220,000	70,466,366	140.32%
40년	47,220,000	83,380,250	176.58%	50,220,000	87,488,750	174.21%
60년	47,220,000	98,541,971	208.69%	50,220,000	101,072,446	201.26%

7년납

기준: 40세, 남자, 가입금액 5천만원, 7년납, 월납, 특약 제외 (단위: 원)

경과기간	일반심사형			간편심사형		
	납입보험료	해약환급금	해약환급률	납입보험료	해약환급금	해약환급률
1년	7,110,000	1,914,107	26.92%	7,572,000	1,999,786	26.41%
3년	21,330,000	8,433,321	39.54%	22,716,000	8,909,857	39.22%
4년	28,440,000	11,821,179	41.57%	30,288,000	12,501,393	41.28%
5년	35,550,000	15,297,286	43.03%	37,860,000	16,187,429	42.76%
7년	49,770,000	49,770,000	100.00%	53,004,000	53,004,000	100.00%
10년	49,770,000	58,559,382	117.66%	53,004,000	62,364,506	117.66%
20년	49,770,000	68,518,603	137.67%	53,004,000	72,630,451	137.03%
40년	49,770,000	86,227,854	173.25%	53,004,000	90,550,449	170.84%
60년	49,770,000	102,570,699	206.09%	53,004,000	105,404,072	198.86%

- ▶ 이 계약을 중도해지할 경우 해약환급금은 납입한 보험료에서 경과한 기간의 위험보험료, 계약체결비용 및 계약관리비용(해약공제액 포함) 등이 차감되므로 납입보험료 보다 적거나 없을 수도 있습니다.
- ▶ 상기 해약환급금은 계약해당일 전일 기준의 해당 금액에서 유지보너스가 발생하는 해당연도의 유지보너스 해당 금액(계약해당일 기준)을 포함한 금액이며, 납입기간동안 보험료 납입을 정상적으로 하였을 경우를 기준으로 예시된 금액입니다.
- ▶ 유지보너스는 계약일 이후 5년이 경과하고 유지보너스 발생일에 도달한 유효한 계약에 한하여 적용합니다.
- ▶ 특약이 부과되는 경우 환급률이 달라질 수 있습니다.
- ※ 이 보험계약은 예금자보호법에 따라 해약환급금(또는 만기시 보험금)에 기타지급금을 합한 금액이 1인당 "1억원까지" (본 보험회사의 여타 보호상품과 합산)보호됩니다. 이와 별도로 본 보호상품의 사고보험금을 합산한 금액이 1인당 "1억원까지" 보호됩니다. 다만, 보험계약자 및 보험료납부자가 법인인 보험계약의 경우에는 보호되지 않습니다.

※ 본 자료는 2026년 1월 기준으로 작성한 자료로 향후 약관 및 인수기준 등의 변경에 따라 변동될 수 있으며, 자세한 사항은 반드시 해당 약관 및 상품설명서를 확인하시기 바랍니다.
 ※ 본 자료는 판매인 교육용으로 제작된 자료로 모집용 사용자 「금융소비자보호법」 등 관련 법령에 의해 처벌될 수 있으며, 분리(날장)사용을 금지하고 있습니다.

사망보험금 유동화 제도

○ 사망보험금 유동화 제도란?

종신보험의 사망보험금을 생전에 일부 수령하여 노후의 생활비로 활용할 수 있도록 하는 제도로
매년 주계약 보험가입금액에서 감액하며 감액부분에 해당하는 해약환급금을 유동화 금액으로 하여
매년 유동화 지급 해당일에 지급

* 신청 요건을 충족하는 경우 활용 가능

○ 사망보험금 유동화 신청 요건

1. 신청시점 만 55세 이상 피보험자(소득, 재산요건 ×)
2. 금리 확정형 종신보험(사망보험금 9억원 이하)
3. 보험료 납입기간이 10년 이상인 계약 중 보험료 납입기간이 경과하고 보험료 납입이 완료된 계약
4. 계약자/피보험자 동일 계약
5. 신청시점에 보험계약대출 잔액이 없는 월적립식 계약
6. 사망보험금의 최대 90% 이내에서 신청 가능(일시금 형태의 사망보험금 유동화 신청 불가)

○ 사망보험금 유동화 지급금

유동화 신청 시 지급금의 총액은 기납입보험료를 초과하여야 함

* 사망보험금 유동화 신청 시 유의사항

사망보험금 유동화 신청 시 사망보험금 및 해약환급금 감소 등 계약사항의 주요 변동사항이 발생합니다.

* 본 자료는 2026년 1월 기준으로 작성한 자료로 향후 약관 및 인수기준 등의 변경에 따라 변동될 수 있으며, 자세한 사항은 반드시 해당 약관 및 상품설명서를 확인하시기 바랍니다.

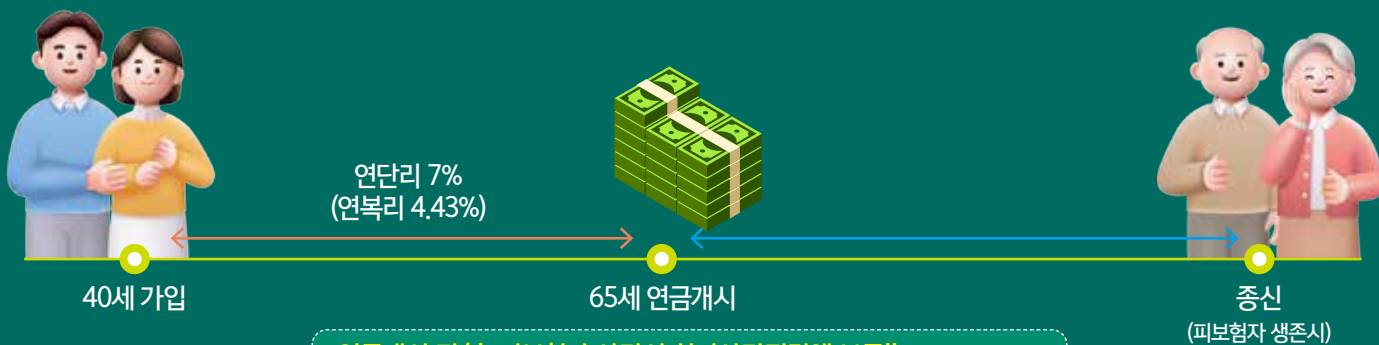
* 본 자료는 판매인 교육용으로 제작된 자료로 모집용 사용시 「금융소비자보호법」 등 관련 법령에 의해 처벌될 수 있으며, 분리(날장)사용을 금지하고 있습니다.

무배당 하나뿐인 변액연금보험

시장이 흔들려도
하나뿐인 변액연금은 흔들리지 않아요

월 1백만원 가입시 종신까지 최소 연 1,571만원 연금 수령 보장
월 50만원 가입시 종신까지 최소 연 785만원 연금 수령 보장

[가입기준: 40세남여, 적립형, 10년납, 월납, 65세연금개시]



연금개시 전/후 피보험자 사망시 최저사망적립액 보증!!

- 연금개시전 : 기납입보험료를 납입시점부터 연단리 4%로 사망시점까지 부리한 금액 지급
- 연금개시후 : 연금개시시점의 연금기준금액-기지급연금액 지급

- * 연금기준금액: 연금개시시점의 최저연금기준금액과 계약자적립액 중 큰 금액
- * 최저연금기준금액: 기존 기본보험료 및 기존 추가납입보험료를 납입시점(기본보험료를 선택한 경우에는 납입시점이 아닌 해당회사 월계약해당일)부터 보증이율로 적용하여 단리로 계산한 금액
- * 최저연금지급액 보증비용: 매년 특별계정 계약자적립액의 2.90%(가입시부터 종신까지 차감)
- * 최저사망적립액 보증비용: 매년 특별계정 계약자적립액의 0.10%(가입시부터 종신까지 차감)
- ▶ 중도해지시 또는 연금개시 후 피보험자 사망 시 최저연금지급액은 보증하지 않습니다.
- ▶ 중도해지시 최저사망적립액은 보증하지 않습니다.
- ▶ 해약환급금은 특별계정 수익률에 따라 매일 변동되며, 중도해지시 특별계정 계약자적립액에서 미상각 신계약비(해약공제액)를 차감하므로 해약환급금은 납입보험료보다 적거나 없을 수도 있습니다.
- ▶ 이 상품은 납입한 보험료 중 위험보험료, 계약결별비용 및 계약관리비용을 차감한 후 특별계정(펀드)으로 투입(특별계정 투입금액)하여 운영되고, 특별계정(펀드)의 투자수익률이 반영된 특별계정 계약자적립액에서 보증비용 등이 차감됩니다.
- ▶ 상기 예시된 금액 및 환급률 등이 미래의 수익을 보장하는 것은 아니며, 관련세제가 고려되지 않았습니다.

年 연금액 예시

[가입기준: 남여공통, 적립형, 10년납, 월납 50만원, 투자수익률 3.75% 가정시, 세전 (단위:원)]

가입나이/개시나이	60세개시	65세 개시	70세 개시
40세	5,707,500	7,857,528	9,662,736
45세	4,506,240	6,221,172	8,434,236
50세	-	4,911,804	6,677,772

변액보험 가입시 유의사항

- ▶ 이 상품은 운용실적에 따라 납입연금의 이익 또는 손실이 발생할 수 있으며, 그 손실은 계약자 및 보험수익자에게 귀속되는 실적배당형 상품입니다.
- ▶ 이 보험계약은 약관에서 보험회사가 최저보증하는 보험금(최저사망적립액 및 최저연금지급액)에 한하여 예금자보호법에 따라 보호됩니다. 보호한도는 해약환급금(또는 만기시 보험금)에 기타지급금을 합하여 1인당 "1억원까지"(본 보험회사의 여타보호상품과 합산)이며, 이와 별도로 본 보험회사 보호상품의 사고보험금을 합산하여 1인당 "1억원까지"입니다. 다만, 보험계약자 및 보험료납부자가 법인인 보험계약의 경우에는 보호되지 않습니다.
- ▶ 자세한 사항은 본 상품의 약관, 상품설명서 및 운용설명서를 참조하시기 바랍니다. 가입하시기 전에 (선택하신 펀드, 운용수수료 등에 관하여)운용설명서를 반드시 읽어보시기 바랍니다.
- * 특별계정의 운용실적에 따라 해약(만기)환급금이 매일 변동되며, 운용실적이 악화될 경우 중도해지 또는 만기시 납입한 보험료 원금을 보장받지 못할 수 있습니다.

* 본 자료는 2026년 1월 기준으로 작성한 자료로 향후 약관 및 인수기준 등의 변경에 따라 변동될 수 있으며, 자세한 사항은 반드시 해당 약관 및 상품설명서를 확인하시기 바랍니다.

* 본 자료는 판매인 교육용으로 제작된 자료로 모집용 사용자 「금융소비자보호법」 등 관련 법령에 의해 처벌될 수 있으며, 분리(날장)사용을 금지하고 있습니다.



2026년 02 월 GA 업무마감일정



SUN	MON	TUE	WED	THU	FRI	SAT
1	2	3 1월 수금마감 1월 청약서 스캔 마감 *위촉, 스텝 등록 접수 마감(1차) *지점 등록, 변경, 폐쇄 접수마감(1차)	4	5	6 *위촉, 스텝 등록 반영일 (1차) *지점 등록, 변경, 폐쇄 반영일(1차)	7
8	9	10 *위촉, 스텝 등록 접수 (2차) *지점 등록, 변경, 폐쇄 접수마감(2차)	11	12	13 1월 신계약 심사 마감 *위촉, 스텝 등록 반영일 (2차) *지점 등록, 변경, 폐쇄 반영일(2차)	14
15	16	17	18	19	20 1월 청약서 원본 제출 마감	21
22	23	24 *해촉 수금이관 접수 마감 *소속이동 접수 마감	25	26	27 *해촉, 수금이관 반영	28
3 / 1	2	3 *소속이동 반영				

※ 본 자료는 2026년 1월 기준으로 작성한 자료로 향후 약관 및 인수기준 등의 변경에 따라 변동될 수 있으며, 자세한 사항은 반드시 해당 약관 및 상품설명서를 확인하시기 바랍니다.
※ 본 자료는 판매인 교육용으로 제작된 자료로 모집용 사용자 「금융소비자보호법」 등 관련 법령에 의해 처벌될 수 있으며, 분리(날장)사용을 금지하고 있습니다.

하나생명 전 상품소개



구분	상품명	고지유형	가입 연령	납입기간	상품 특징
종신	(무)하나로 100UP 종신보험	일반고지	일반 만15세~65세	20년	[사망보험금 정률 체증형 종신보험] - 사망보험금 10% 정률 체증 (1년 경과 연계약해당일부터 20년 경과 연계약해당일 전까지) - 성별, 건강체, 유병자, 연령 관계없이 7년, 10년 시점 동일한 환급률 적용 - 다양한 전환기능(연금전환, 적립형전환, 종신전환)
		간편고지 (3.2.5)	간편 30세~60세		
	(무)하나로 THE 연결된 종신보험	일반고지	일반 만15세~69세	5년 7년 10년 15년 20년	[하나생명 대표 종신보험] - 성별, 건강체, 유병자, 연령 관계없이 7년, 10년 시점 동일한 환급률 적용 (5년납, 7년납 가입 시) - 5년납 10년 시점 환급률 120.53% - 7년납 10년 시점 환급률 117.66%
		간편고지 (3.2.5)	간편 30세~65세		
건강	(무)하나로 누리는 건강보험	일반고지	일반 만15세~70세	10년 20년 30년	[상황에 맞게 고지유형 선택 가능한 건강보험] - 3.0.5, 3.3.5, 3.5.5, 3.10.5 다양한 간편심사 유형 - 주계약 납입기간과 동일한 갱신형 특약 갱신기간 - 90세, 100세, 종신 만기 선택 가능 - 해약환급금 유형 선택 가능(미지급형, 일반형)
		간편고지 (3.0.5) (3.3.5) (3.5.5)	간편 30세~75세		
	(무)하나로 라이트 3.10.5 간편건강보험	간편고지 (3.10.5)	간편 30세~77세		
변액	(무)하나뿐인 변액연금보험	일반고지	적립형 0세~71세	5년 7년 10년 12년 15년 20년	[가입하며 최저연금액 확정되는 변액연금보험] - 남녀 구분없이 동일한 연금액 수령 - 성과와 상관없이 최저연금기준금액 연단리 최대 7% 적용 (40세, 5년납, 65세 연금개시 기준 연복리 환산 시 약 4.28%) - Si글로벌주식혼합70형 100% 선택 시 채권형 의무투입 면제 (이외 펀드 선택 시 채권형펀드 비중 50% 의무편입) - 연금 수령 중 사망 시 최저사망적립액 보증
연금	(무)THE 든든한 연금보험	일반고지	일반 만15세~66세	전기납	[연금도, 사망도 걱정 없는 연금보험] - 보험료 정상 납입 시 변동없이 연금지급액 확정 - 간편심사형 선택 시 3.2.5 고지에 해당 없으면 가입 가능 (단, 간편심사형은 100세 확정연금형만 선택 가능) - 연금개시 전 사망 시 사망보험금 지급
		간편고지 (3.2.5)	간편 30세~70세		

※ 본 자료는 2026년 1월 기준으로 작성한 자료로 향후 약관 및 인수기준 등의 변경에 따라 변동될 수 있으며, 자세한 사항은 반드시 해당 약관 및 상품설명서를 확인하시기 바랍니다.
 ※ 본 자료는 판매인 교육용으로 제작된 자료로 모집용 사용시 「금융소비자보호법」 등 관련 법령에 의해 처벌될 수 있으며, 분리(날장)사용을 금지하고 있습니다.



※ 본 자료는 2026년 1월 기준으로 작성한 자료로 향후 약관 및 인수기준 등의 변경에 따라 변동될 수 있으며, 자세한 사항은 반드시 해당 약관 및 상품설명서를 확인하시기 바랍니다.
※ 이 자료는 판매인 교육용으로 제작된 자료로 모집용 사용시 「금융소비자보호법」 등 관련 법령에 의해 처벌될 수 있으며, 분리(날장)사용을 금지하고 있습니다.

본 자료는 하나생명 GA설계사 교육용 자료로 고객에게 교부·배포할 수 없으며,
특히 보험안내자료(광고·선전물)로의 사용을 엄격히 금지합니다.

GA사업부, 준법감시인 교육심의팀 하행 2026-28(2026.01.30~2027.01.29)