

한화손해보험 소식지

2025.12

# 시그니처 3.0

최대 **37%** 할인

※ 한화 시그니처 여성 건강보험 3.0, 납입면제형, 납입후 50% 해약원금 지급형, 90세 만기 20년납, 여자 50세, 1급, 상해사망 5천만, 상해/질병 중환자실 입원비(1일 이상 10일 한도) 각 200만원, 보험료 납입면제 대상 보장(3대 주요) 10만원, 여성통합임(4대 유사암 제외, 전이암 포함) 진단비 각 1천만원, 4대 유사암 진단비 각 200만원, 1형 비 6형 설계 기준, 최저 보장 2만원

## 더경증 II

고혈압, 당뇨약  
안 먹으면! **고당 추가 고지**

최대 **16.5% 할인**

한화 더 경증 II (세반 기형) 무배당, 납입후 50% 해약원금 지급형, 간편 고지형, 90세 만기 20년납, 남자 60세 1급, 상해 80% 이상 후유장애 100만, 보험료 납입면제 대상 보장(4대 유사암 10만, 암 4대 유사암 제외) 진단비 1천만, 4대 유사암 진단비 각 200만, 노환급당 진단비/허혈성 심장질환 진단비 각 1천만 기준, 1형 비, 4형 16.5% 할인

## 시그니처 3N5

305 → 355

최대 **49.6% 할인**

\*한화 시그니처 여성 건강보험 3.0, 납입면제형, 납입후 50% 해약원금 지급형, 90세 만기 20년납, 여자 60세, 1급, 상해사망 2만 5천만, 상해/질병 중환자실 입원비(1일 이상 10일 한도) 각 200만, 보험료 납입면제 대상 보장(3대 주요) 10만원, 여성통합임(4대 유사암 제외, 전이암 포함) 진단비 각 1천만원, 4대 유사암 진단비 각 200만원, 6형 305만, 1형 355만 설계 기준

## 시그니처 3.0

**출산지원금**

최대 **900만원**

\*첫배출산시 100만원, 둘째출산시 300만원, 셋째출산시 500만원

## 건강쑥쑥

**3대 주요 치료비**

매년 **만기 보장**

\*3대 주요 치료비: 암 4대 유사암 제외 특장 치료비 총합(병간 1회만), 주요 순환계 질환 | 특정 치료비(요양병상 제외) 1회만



# 전가족 완전

고혈압 없다고 했는데  
**14.6%** 싸게 가입했어요!

\*한화 더경증 간편건강보험 II (세만기형), 소식지 6P 고혈압 추가고지 할인율 참고

엄마  
(65세)



한화는 **365일** 요양병원 간병인  
사용해도 보장되네요!

간병인사용임원생활비 (요양병원)	한 화	A사	B사	C사	D사	E사
181일-365일	최대 <b>6만원</b>	X	X	X	X	X

\*3만원 초과 가입시 요양병원제외 및 간호간병통합서비스 동일 가입금액 이상 충족필요  
\*11월 각사 상품공시실 참고

시그니처 가입 했는데  
가족이 할인 받았어요!

\*1040, 건강썬썬 어린이: 시그니처 가가입자 연계할인  
\*시그니처 가족연계 할인

나  
40세



유방암 검사 → 진단 → 치료 → 후유  
모두 보장 받았어요!

\*소식지 4P 여성유방플랜 中 유방암 참고

\*한화 시그니처 여성건강보험 3.0 2504

딸  
(15세)

출산하면 최대 **900만원** 준대요!

\*소식지 5P 출산지원금 참고

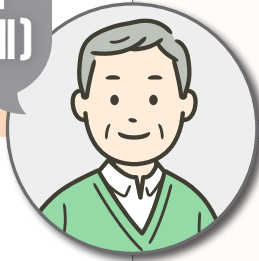
엄마따라 가입했는데 **10%할인** 받았어요!

\*소식지 5P 시그니처 가족연계할인 참고



# 보장 가계도

아빠  
(65세)



매달가는 노치원  
**100만원** 받으면서 다녀요!

\* 한화치매간병보험 2509, 장기요양급여금 II (1~5등급맞인지지원등급, 주야간보호) 50만, 장기요양급여금 II (1~5등급, 재가급여) 50만

**대장용종** 수술했는데  
인수됐어요!

\* 간편 고지형 심사기준 충족시

예외질환 291종

남편  
(40세)



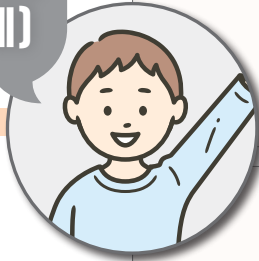
아내따라 가입했는데  
보험료 **5%씩 240번 할인** 받아요!

\* 1040, 건강쑥쑥 어린이: 시그니처 기가입자 연계할인, 20년납 월보험료 납입 횟수

건강하다니까 남들보다  
**37% 더 싸게** 가입했어요!

\* 소식지 7P 더건강한 1040 무사고할인 1형 비 6형 할인을 37% 참고

어린이  
(5세)



5살도 3대주요치료비  
**매년 만기보장**이래요!

\* 한화 건강쑥쑥 어린이보험 2510

\* 3대주요치료비: 암(4대유사암제외)특정치료비(종양병원)(각연간1회한), 주요순환계질환 | 특정치료비(요양병원제외, 각연간1회한)

고열로 응급실 갔는데 **보장**받았어요!

\* 고열동반응급실내원치료비

# 여성 유갑 플랜

## 유방암

## 갑상선암

### 전조질환

유방바늘생검검사비 **20만원**  
\*유방바늘생검조직병리검사비(연간1회한, 급여)

특정유방병변진공흡인  
절제치료비 **50만원**  
(1회한)

갑상선바늘생검검사비 **20만원**  
\*갑상선바늘생검조직병리검사비(연간1회한, 급여)

### 진단

유방암타입별진단비 **합 1억 1천만원**

\*유방암(수용체타입)진단비  
(A/B/C 각2천만, D 5천만원)

초기갑상선암진단비 **1천만원**

갑상선암(초기제외)진단비 **1천만원**

중증갑상선암진단비 **5천만원**

특정갑상선기능저하증진단비 **30만원**

+

### 치료

유방암예후예측검사비 **300만원**  
\*특정유전자검사, 1회한

암주요치료비 **4,500만원**  
\*암(4대유사암제외)특정치료비(종합병원)(각연간1회한)

항암호르몬약물치료비 **300만원**  
\*암(4대유사암제외)특정항암호르몬약물가치료비(연간1회한)

4대유사암주요치료비 **700만원**  
\*4대유사암특정치료비(종합병원)(각연간1회한)

갑상선기능항진증치료 **50만원**  
(1회한, 급여)

항암호르몬약물치료비 **300만원**  
\*암(4대유사암제외)특정항암호르몬약물가치료비(연간1회한)

### 후유

유방절제후림프부종  
진단비 **200만원**

갑상선암수술후비대성  
흉터(켈로이드포함)진단비 **100만원**

\* 한화 시그니처여성건강보험, 납입면제강화형, 납입후50%해약한금지금형, 건강고지형Ⅱ(10년), 20년납90세만기, 1급, 상해사망5천만, 상해/질병중환자실일당(1일이상10일한도)각20만, 보험료납입면제대상보장(6대사유)10만, 암(4대유사암제외)특정치료비(종합병원)(각연간1회한)(수술/방사선/약물/호스피스치료1천만, 중환자실치료500만), 4대유사암특정치료비(종합병원)(각연간1회한)(수술/방사선/약물200만, 중환자실치료100만), 암(4대유사암제외)수술비Ⅱ(수술1회당)1천만, 4대유사암수술비Ⅱ(수술1회당)200만

유방암 진단 시 **납입면제**

갑상선암 수술 시 **납입면제**

30세 여자

**33,749원**

40세 여자

**39,286원**

※ 피보험자의 직종, 직무, 과거상병 등 기타사항으로 인하여 보험가입금액이 제한되거나 인수가 불가능할 수 있습니다.

4 ※ 본 자료는 교육용으로 온라인 매체(SNS 등)를 포함하여 고객 설명, 광고자료로 활용 행위는 법으로 금지됩니다. [판매인 교육용/배포금지]

확인필-제2025-GA영업교육-소식지05602E-전사(25.11.25~26.11.24)



# 여성 단독 보장

우리딸 출산 축하선물!

## 난임 보장

진단비 **100만원**

치료비 **400만원**

난임 치료 후 출산하면

축하금 **400만원!**

\*난임진단비(미혼자용) 100만원, 난임치료비 400만원, 난임치료후산후관리지원금 400만원

## 출산 보장

첫째출산 **100만원**

둘째출산 **300만원**

셋째출산 **500만원**

세쌍둥이 출산하면

최대 **900만원!**

\*첫째출산시 100만원, 둘째출산시 300만원, 셋째출산시 500만원

## 출산 후 1년 **납·입·면·제**

1종, 2종限

여성 **또** 할인

### 시그니처 3.0

무사고계약전환

최대 **37%할인**

\*한화시그니처 여성건강보험3.0, 납입면제형, 납입후50%해환금급지급형, 90세만기(20년)남, 여자50세, 1급, 상해사망/간편5천만, 상해/질병중환자실입원비(1일이상10일한도)각20만원, 보형료납입면제대상보장(3대사유)10만원, 여성통합입4대유사입제외(전아임포함)진단비 각1천만원, 4대유사입진단비 각200만원, 1월비 6월 설계기준, 최저보장P2만원

### 시그니처 3N5 3.0

무사고계약전환

305→355

최대 **49.6%할인**

\*한화시그니처 여성3N52면2간보3.0, 납입면제형, 납입후50%해환금급지급형, 3N52면고지형, 90세만기(20년)남, 여자60세, 1급, 상해사망/간편5천만, 상해/질병중환자실입원비(1일이상10일한도)각20만원, 보형료납입면제대상보장(3대사유)10만원, 여성통합입4대유사입제외(전아임포함)진단비 각1천만원, 4대유사입진단비 각200만원, 6월(305)비 1월355(1월) 설계기준

### 가족연계

월보험료 10% X 12개월

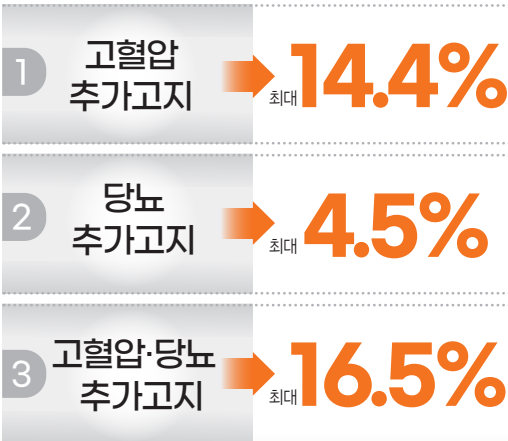
최대 **120%할인**

\*한화 시그니처 여성 건강보험3.0  
\*한화 시그니처 여성3N52면2간보3.0  
세부할인조건 사업방범서 참고

# 초경증 할인 할인 할인

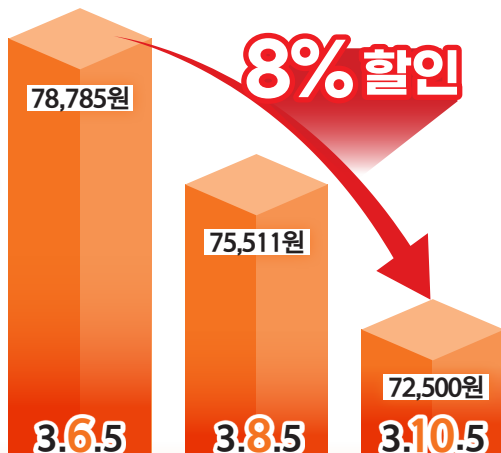
할인1

## 초경증 추가고지 할인



할인2

## 2년마다 무사고 전환



한화 더 경증간판건강보험 II (세만기형) 무배당, 납입후50%(해약환급금지)금형, 간판고지형, 90세만기20년납, 1형 비2형, 3형, 4형 보험료 납자60세 1급, 상해80%이상후유장해 100만, 보형료납입면제대상보장(4대사유)10만, 상해중환자실입원비(1일이상 10일한도)25만, 암(4대유사암제외)진단비 1천만, 4대유사암진단비 200만, 뇌혈관질환진단비/허혈성심장질환진단비 1천만 기준

한화 더 경증간판건강보험 II (세만기형) 무배당, 납입후50%(해약환급금지)금형, 간판고지형, 90세만기20년납, 9형, 5형, 1형 보험료납자 60세 1급, 상해80%이상후유장해 100만, 보형료납입면제대상보장(4대사유)10만, 암(4대유사암제외)진단비 1천만, 4대유사암진단비 200만, 뇌혈관질환진단비/허혈성심장질환진단비 1천만 기준

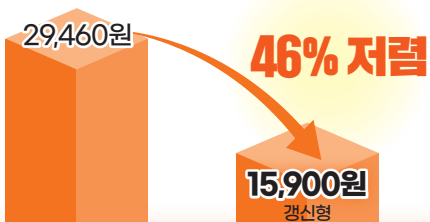
## 초경증 추가고지 운영 현황

구분	한 화	A사	B사	C사	D사	E사
고혈압고지	가능	불가능X	불가능X	불가능X	불가능X	불가능X
당뇨고지	가능	불가능X	불가능X	불가능X	불가능X	불가능X
고혈압·당뇨고지	가능	불가능X	불가능X	불가능X	불가능X	불가능X

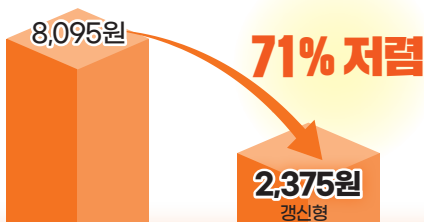
\*11월 각사 상품공시실 기준, 3.10.5 기준

할인3

## 암주요치료비 갱신형



## 순환계주요치료비 갱신형



한화 더 경증간판건강보험 II (세만기형) 무배당, 납입후50%(해약환급금지)금형, 간판고지형, 90세만기20년납, 여자40세 1급, 암(4대유사암제외)특정치료비(종합병원)(각연간1회한도)4,500만, 주요순환계질환 1 특정치료비(요양병원외)각연간1회한도 3,500만 비 갱신형당초보험료비교 - 암(4대유사암제외)특정치료비(종합병원)(각연간1회한도)4,500만(수술/방사선/약물/호스피스치료 1천만, 중환자실치료 500만) - 주요순환계질환 1 특정치료비(요양병원외)각연간1회한도 3,500만(수술/혈전체거술/혈전용해치료 1천만, 중환자실치료 5백만)

※ 피보험자의 직종, 직무, 과거상병 등 기타사항으로 인하여 보험가입금액이 제한되거나 인수가 불가능할 수 있습니다.  
※ 본 자료는 교육용으로 온라인 매체(SNS 등)를 포함하여 고객 설명, 광고자료로 활용 행위는 법으로 금지됩니다. [판매인 교육용/배포금지]

확인필-제2025-GA영입교육-소식지05602E-전사(25.11.25~26.11.24)

# 더 건강한 1040 최대 37% 더 할인

## 10~20세

전기간

### 납입면제

상해 또는 질병으로  
중환자실 2일 이상 입원

### 중대질환 진단

중대질환: 암/뇌혈관질환/허혈성질환/  
특정양성뇌종양/중대한재생불량성빈혈

### 납입지원

1년 5대골절 진단 시

4대유사암 진단 시  
보험료 50%

## 30~40세



꺼진 용종도  
다시보자!

### 대장용종

최대  
60만원

5대양성종양및림프전단비: 대장용종 20만원, 위용종 30만원  
질병수술비: 각 30만원  
특정양성종양및림프(기타경증질환포함) 1~4종수술비(1회환): 대장용종 10만원(1종), 위용종 30만원(2종)

### 위용종

최대  
90만원

### 매년 만기보장

암·순환계  
주요치료비

\*암(4대유사암제외)특정치료비(종합병원)(각연간1회환),  
주요순환계질환 1 특정치료비(요양병원제외,각연간1회환)

## 무사고 할인

1년 → 5년 입원·수술 없으면  
최대 **37%할인**

\*중대질환(암, 심근경색, 뇌졸중(뇌출혈, 뇌경색)) 진단 없을 시

## 가족연계할인

전기간 보험료  
최대 **5% 할인**

\*시그니처기가입자의 배우자 및 자녀가 더건강한 1040을 가입할 경우

※ 피보험자의 직종, 직무, 과거사항으로 인하여 보험가입금액이 제한되거나 인수가 불가능할 수 있습니다.

※ 본 자료는 교육용으로 온라인 매체(SNS 등)를 포함하여 고객 설명, 광고자료로 활용 행위는 법으로 금지됩니다. [판매인 교육용/배포금지]

확인필-제2025-GA영업교육-소식지05602E-전사(25.11.25~26.11.24)

# 태아부터 암·순환계 만기보장

구분	한화	A사	B사
암주요치료비	1억3,500만원	보장불가X	보장불가X
암검사및치료비	287만원	보장불가X	보장불가X
순환계주요치료비	7천만원	보장불가X	보장불가X
순환계검사및치료비	2,817만원	보장불가X	보장불가X
순환계약제비	260만원	보장불가X	보장불가X

\*11월 각사 상품공시실 기준, 태아설계

## 3 암·순환계 썩쓰리 플랜

담보명	가입금액	5세 남자	5세 여자
암주요치료비	4,500만원	31,659원	23,598원
암검사및치료비	287만원		
순환계주요치료비	3,500만원	10세 남자	10세 여자
순환계검사및치료비	2,817만원	35,803원	26,296원
순환계약제치료비	260만원		

- 한화 건강쑥쑥 어린이보험 무배당 2510, 납입후 50% 해약환급금 지급형 90세 만기 20년 납, 1급, 상해후유장해 3~100% 100만, 보험료납입면제대상보장(10대사유) 10만, 상해중환자실입원비(1일 이상 10일 한도) 25만  
 - 입(4대유사입계)특정치료비(중환자실비)(각연간 1회 한도)수술/방사선/약물/중환자실치료 1천만, 중환자실치료 500만  
 - 4대유사입계특정치료비(중환자실비)(각연간 1회 한도)수술/방사선/약물 200만, 중환자실치료 100만  
 - 주요순환계질환 | 특정치료비(요양병원 제외) 각연간 1회 한도(수술/혈전제거술/혈전용해치료 1천만, 중환자실치료 5백만)  
 - 암검사및치료비, 주요순환계질환 | 검사및치료비, 주요순환계질환 | 특정약제치료비 세부가입금액 최대인수한도 기준

## 어린이보험료 전기간 5% 할인

자녀1	가입1년후	가입10년후	가입30년후	인원제한없음!
자녀2	6만원	60만원	180만원	자녀 1명당
	6만원	60만원	180만원	최대 <b>180만원</b>
	12만원 할인	120만원 할인	360만원 할인	<b>할인</b>

\*월보험료 10만원 기준, 시그니처여성기가입자의 자녀가 건강쑥쑥 어린이보험 무배당 2510를 가입 시

※ 피보험자의 직종, 직무, 과거상병 등 기타사항으로 인하여 보험가입금액이 제한되거나 인수가 불가능할 수 있습니다.

8 ※ 본 자료는 교육용으로 온라인 매체(SNS 등)를 포함하여 고객 설명, 광고자료로 활용 행위는 법으로 금지됩니다. [판매인 교육용/배포금지]

확인필-제2025-GA영업교육-소식지05602E-전사(25.11.25~26.11.24)

# 치매간병

무해지

## 치매+간병 보험료 18% 저렴!

최경증

### 레킴비

\* 최경증치매및경증알츠하이머치매표적약물허가치료비(경산형)중증치매진단비(CDR1 점이상, 90일이상)

경증

중등증

중증

### 치매진단비

\* 경증이상치매진단비(CDR1 점이상, 90일이상)

경증

중등증

### 노치원 + 복지용구

\* 장기요양급여금 II (1~5등급및인지지원등급, 주야간보호)

\* 장기요양급여금 II (1~5등급, 재가급여(경산형))

\* 장기요양급여금 II (1~5등급및인지지원등급, 복지용구)

중등증

중증

### 시설급여 + 간병인

\* 장기요양급여금 II (1~2등급, 시설급여(경산형))

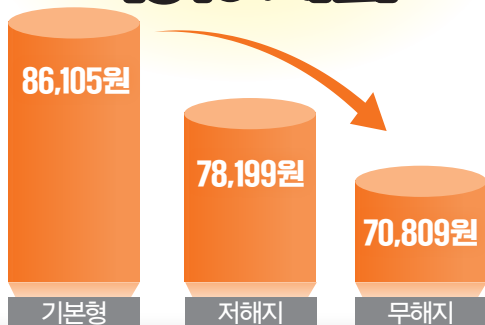
\* 간병인사용입원생활비(요양병원제외, 요양병원, 연간180일한도, 연간181일이상)

\* 간호간병통합서비스입원생활비(요양병원제외, 요양병원제외, 연간180일한도, 연간181일이상)



기본형 비

### 무해지 보험료 18% 저렴



납입중50%해약환급금지급형

### 저해지 환급률

90세만기 20년납 기준

# 81%

\* 한화 치매간병보험 무해단2509, 기본형, 납입중50%해약환급금지급형, 납입후50%해약환급금지급형, 일반고지형 보험료, 20년납 90세 만기, 45세 여자 1급, 월인원플랜, 장기요양진단비(1~3등급) 1천만, 상해80%이상후유장해 1천만, 질병80%이상후유장해 100만, 최경증치매및 경증알츠하이머치매표적약물허가치료비(경산형) 최초1회한 200만, 7회이상 1천만, 19회이상 60세 설계시 1회한 200만, 7회이상 1천만, 19회이상 800만 설계, 경증이상치매진단비(CDR1 점이상, 90일이상) / 중증치매진단비(CDR3 점이상, 90일이상) 각 500만, 장기요양급여금 II (1~2등급, 시설급여(경산형) 70만, 장기요양급여금 II (1~5등급및인지지원등급 주야간보호) 50만, 장기요양급여금 II (1~5등급 재가급여(경산형) 50만, 장기요양급여금 II (1~5등급및인지지원등급, 복지용구) 20만, 간병인사용입원생활비(요양병원제외/요양병원 연간180일한도, 연간181일이상) 15만/6만, 간호간병통합서비스입원생활비(요양병원제외, 요양병원제외, 연간180일한도, 연간181일이상) 7만 기준

※ 피보험자의 직종, 직무, 과거상병 등 기타사항으로 인하여 보험가입금액이 제한되거나 인수가 불가능할 수 있습니다.

※ 본 자료는 교육용으로 온라인 매체(SNS 등)를 포함하여 고객 설명, 광고자료로 활용 행위는 법으로 금지됩니다. [판매인 교육용/배포금지]

확인필-제2025-GA영업교육-소식지05602E-전사(25.11.25~26.11.24)

# 한화 가정생활종합보험 [주택화재]

## 급배수시설누출손해

**동파**  
(기후및온도조건변화)

**녹 및 부식**

건축연한  
**30년內**

\* 아파트 가입기준

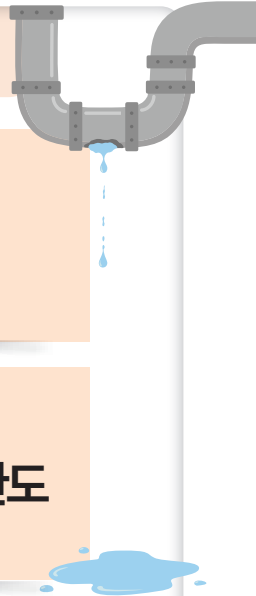
**풍재 및  
수재**

**공공설비의  
공급불능,  
불량**

최대  
**500만원** 한도

\* 건축연한 / 주택업종별 한도상이

\* 동파, 녹, 부식 등은 누수원인의 예시이며 보상 조건은 아님



# 성공하는 Owner재산종합보험 [공장/일반화재]

## 가입할 때



**영위업종 요율 적용!  
주변업종  
관계없이 가입**

## 가입 후에



**다른 업종  
들어와도  
배서 X 추징 X**





## 성년후견인 / 미성년자의 법정대리인 등록 유의사항

# 보험상품 판매절차 **톡!톡!**

치매, 중증질환, 장애인 등 의사결정이 어려운 분 또는 미성년자와 계약할 때 필요한 서류, 그리고 가입설계할 때 주의해야 할 내용을 알아두어야 완전판매로 이어지겠죠?  
그럼 법정대리인 등록에 필요한 서류가 무엇이고, 등록 절차에 대해서 알아보겠습니다.

### ① 성년후견인과 미성년자의 법정대리인 등록 시 필요한 서류입니다.

#### ● 성년 후견인 등록 기능 신설

- ☐ 성인 고객 중 의사결정이 어려운 분(치매, 중증질환, 장애인 등)의 권익 보호를 위해 성년 후견인 등록 기능 신설
- ☐ 후견인 등록 시 『후견등기사항증명서』 및 『법원결정문』 등록 필수

#### ● 미성년자 법정대리인 증빙 이미지 등록 기능 추가

- ☐ 미성년자의 법정대리인 등록 시 『가족관계증명서』 및 『미성년자의 기본증명서』 첨부 기능 추가
- ☐ 단, 현재는 증빙등록이 선택사항이나, 추후 필수항목으로 전환될 예정

★(주의) 증빙서류는 발급일로부터 3개월 이내 건만 유효하오니 주의하세요!!!

### ② 법정대리인 입력 프로세스를 알아 볼까요?

#### ● FP님께서 입력하는 경우

- ☐ 『장기가입설계화면』 또는 ② 『고객종합정보 화면』에서 법정대리인 입력이 가능하며 내근직원의 승인이 완료되어야 등록됨
- ※ 내근직원이 직접 등록 시에는 승인 불필요



### 법정대리인(성년후견인)미확인 계약 사례

당사FP는 2건의 계약(한화 치매간병보험, 한화 더 경증 간편건강)을 체결하였습니다.  
계약 당시 계약자는 언어구사가 서툴렀고, 몸이 불편하였으나 이를 문제로 인식하지 않았으며, FP는 보험설계사 고지의무를 이행하지 않고 계약하였습니다.  
그러나 계약자는 치매환자였고, 한정후견인인 배우자가 있었으며, 후견인의 동의 없이 체결하였습니다.  
이후 후견인은 후견인 동의 없이 계약이 체결된 것을 이유로 계약취소를 요청하여 전액 환급처리 된 사례입니다.

# 암 주요치료비 선지급 출시

매년 만기까지

암(4대유사암제외)특정치료비(종합병원)(각연간1회한),  
 암(4대유사암제외)특정치료비(상급종합병원)(각연간1회한),  
 하이클래스 II 암(특정유사암포함)특정치료비(연간1회한),  
 하이클래스 III 암(4대유사암제외)항암방사선치료비(연간1회한),  
 하이클래스 III 암(4대유사암제외)항암약물치료비(연간1회한)  
 \*종합병원이상 해당

## 선지급 대상 주요치료

암주치	수술	선지급	하이클래스	비급여 수술	선지급
	항암약물	선지급		비급여 약물	선지급
	항암방사선	선지급		비급여 항암방사선	선지급

예약만 하면!  
치료비 보험금

\*최대500만원 한

# 50%

치료전

# 선지급

\*25년 12월 1일 이후 신계약건에 한함