

미래에셋생명

GA SALES MAGAZINE

2025.

12

**절세(상속, 증여)
비법 공개!**

**M-케어건강보험무
HOT PLAN
대 방 출!**



이달의 마케팅 이슈



미래에셋생명 스페셜

M-케어건강보험무 인기 PLAN 방출

- **기본에 충실한 암진단 보장!**
75세까지 성별암 최대 1억! 일반가임 2억, 간편고지 1억
- **암 걱정 ZERO & 항암치료 PLAN**
치료비 걱정은 끝! 치료를 위한 최적의 보장 솔루션!
- **암뇌심 진단 PLAN**
암뇌심 특약계의 스테디셀러! 암뇌심 진단 특약 3총사!
- **심장아 주의해!**
뇌심 산정특례 & 부정맥 심부전 3.3 PLAN
- **건강검진/겨울철 전에 미리 가입해두면 딱이야!**
1-5종 수술특약, 질병수술특약, 양성종양, 폴립 등
수술특약 최대 4구좌까지 가입 가능!
관절 + 재해 집중보장 PLAN

절세 (상속, 증여) 비법 공개!

- **상속은 보험으로!**
미래에셋생명 헤리티지 라이트 종신보험무
 - 업계 최저 수준의 경쟁력 있는 보험료
 - 최대 80세까지 가능! 간편고지 가능!
- **증여는 창업으로!**
증여세 부담 없이 자녀의 창업을 돕는 꿀팁



- 디지털 헬스케어 암 중입자 치료 대행 서비스
- 전 상품 라인업 & 2025년 12월 주요 업무 일정

본 매거진은 자연환경보호를 위해 재생지로 제작되었습니다.

미래에셋생명은 ESG경영을 실천합니다. *ESG: Environment(환경), Social(사회), Governance(지배구조)

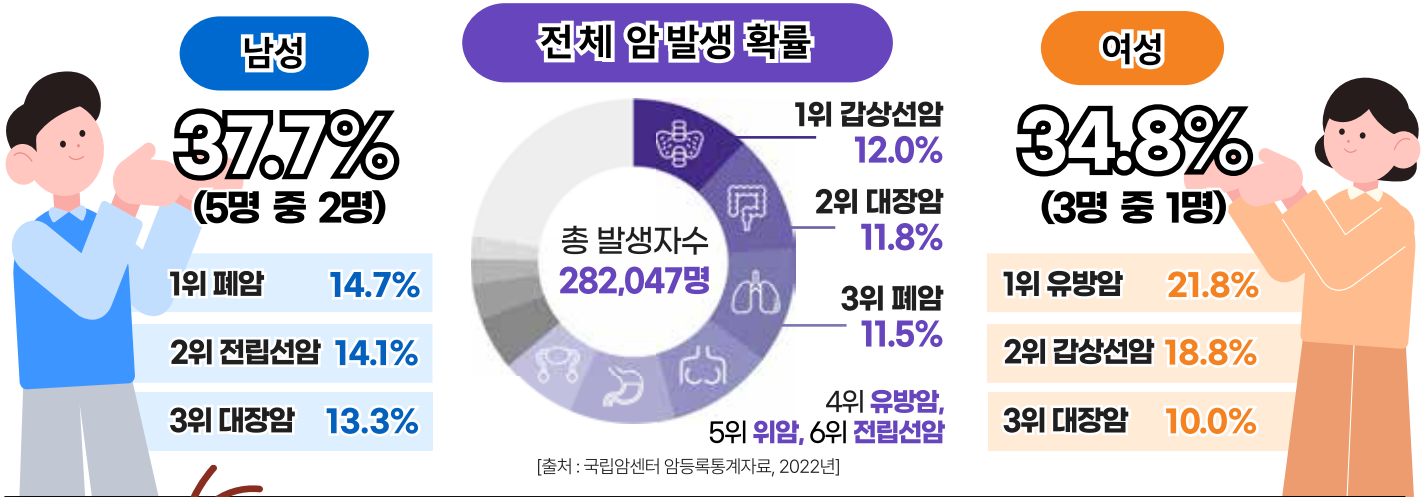
MIRAE ASSET
미래에셋생명

판매인 교육용

• 본 자료는 판매인을 위한 교육을 목적으로 제작한 자료로 고객에게 교부하거나 배포할 수 없으며, 특히 보험안내자료(광고, 선전물)로의 사용을 엄격히 금지합니다.
따라서 어떠한 경우에도 법적 책임소재에 대한 증빙자료로 사용될 수 없습니다.
• 본 자료는 2025년 12월 기준으로 작성한 자료로 향후 약관 및 인수기준 등의 변경에 따라 변동될 수 있으며, 자세한 사항은 약관 및 상품설명서를 참조하시기 바랍니다.
사내한-25-11-013(2025.11.21~2026.11.20) **고객제시물가**

M-케어건강보험무

기본에 충실한 미래에셋생명 암진단 보장!



여성유방암+전립선암이 일반암!

- ☒ 최대 75세까지 **성별암(여성유방암 + 전립선암)** 최대 1억원 가입 가능
- ☒ 일반가입형 최대 **2억원** (성별암 포함 1억 + 성별암 제외 1억)
간편고지형 최대 **1억원** (성별암 포함 5천 + 성별암 제외 5천)
- ☒ 일반암 진단비 **감액기간 NO!** 면책기간 이후 100% 보장~
(일반가입형에 한함. 성별암은 1년 미만 50% 감액)

전체암 1위
갑상선암

발병률 높은 유사암!

- ☒ 최대 **6번** 받는 유사암 진단비! (각각 최초 1회한)
 - ① 기타피부암
 - ② 갑상선암(중증갑상선암 제외)
 - ③ 경계성종양
 - ④ 제자리암
 - ⑤ 대장점막내암
 - ⑥ 비침습방광암
- ☒ 유사암 진단비 **면책기간 NO!** 바로 보장~
(1년 미만 50% 감액)

보험료 예시 최저보험료 2만원

[기준: 해약환급금이 없는 유형, 암(유사암 제외)진단특약 1,000만원, 유사암 200만원, 20년납, **종신만기**]

구분	30세	40세	50세	60세
남자	9,122원	11,756원	15,164원	20,230원
여자	8,830원	10,522원	11,256원	12,048원

M-케어건강보험무

2025 HOT 플랜

「암」

암보장 준비는

역시 미래에셋생명

Zero



2025 Hot plan

연말 결산!

Hot한 플랜만 모았다!

암걱정 ZERO 플랜

상급종합병원 암주요치료비 최대 3억



비급여 항암약물치료비
최대 3억

항암약물치료
최대 1.2억

항암방사선치료
최대 1.2억

암주요치료비특약

(기타피부암 및 갑상선암 제외)
(상급종합병원플러스)(연간1회한)

상급종합병원, 국립암센터, 건보공단 일산병원,
원자력병원 암주요치료비 가입금액 3천만X10년시

최대 **3억원**

항암약물치료특약

항암약물치료 보장의 기본

최대 **5천만원**

항암방사선치료특약

모든 항암방사선 치료를 보장하는 폭 넓은 보장

최대 **7천만원**

비급여(전액본인부담 포함) 항암약물치료비특약 (연간1회한)

고가의 비급여 항암약물치료 보장
가입금액 3천만X10년시

최대 **3억원**

표적항암약물 허가치료특약 **갱**

키트루다 포함 표적항암약물치료 보장

최대 **7천만원**

항암 중입자방사선치료특약

급여, 비급여, 해외치료 상관없이 정액보장

최대 **5천만원**

[기준 : 해약한급금이 없는 유형, 20년납, 종신만기(표적항암약물허가치료특약(갱)은 10년만기)]

특약명	가입금액	40세 보험료	
		남자	여자
암주요치료비특약(기타피부암 및 갑상선암 제외)(상급종합병원플러스)(연간1회한)	1천만원	15,550원	13,960원
암주요치료비특약(기타피부암 및 갑상선암)(상급종합병원플러스)(연간1회한)	6백만원	984원	1,728원
비급여(전액본인부담 포함) 항암약물치료비특약(연간1회한)	1천만원	2,980원	3,210원
항암약물치료특약	1천만원	3,250원	2,890원
표적항암약물허가치료특약 갱	7천만원	2,380원	3,290원
항암방사선치료특약	1천만원	3,170원	4,160원
항암 중입자방사선치료특약	5천만원	1,955원	1,460원
합계 (주계약 100만원 포함)		31,924원	32,097원

※ 항암약물치료특약 3천만원 초과 가입 시 최저보험료는 5만원 이상입니다.

M-케어건강보험무

2025 HOT 플랜

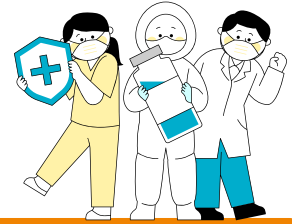
「암」

항암치료 플랜



2025 Hot plan
연말 결산!
Hot한 플랜만 모았다!

항암 약물 + 방사선 최대 2.4억!
항암치료를 위한 든든한 보장



항암약물 최대 1.2억

항암약물치료특약

모든 항암약물치료 보장하는 폭 넓은 보장

최대 **5천만원**

표적항암약물허가치료특약 **갱**

표적항암약물허가치료 보장

최대 **7천만원**



항암방사선 최대 1.2억

항암방사선치료특약

모든 항암방사선 치료를 보장하는 폭 넓은 보장

최대 **7천만원**

항암중입자방사선치료특약

급여, 비급여, 해외치료 상관없이 정액보장

최대 **5천만원**

보험료 예시

▪ 공통: 해약환급금이 없는 유형, 주계약 1백만원(종신, 20년납) / 표적항암약물허가치료특약(갱) 10년만기, 전기납

특약명		가입금액	남자	여자
항암약물	항암약물치료특약	5천만원	20,050원	15,200원
	표적항암약물허가치료특약 갱	7천만원	3,780원	4,200원
항암방사선	항암방사선치료특약	7천만원	27,370원	30,800원
	항암중입자방사선치료특약	5천만원	2,525원	1,530원
합계 (주계약 100만원 포함)			55,954원	53,599원

※ 항암약물치료특약 3천만원 초과 가입 시 최저보험료는 5만원 이상입니다.

M-케어건강보험무

2025 HOT 플랜

「암·뇌·심」

암·뇌·심 진단 플랜



2025 Hot plan
연말 결산!
Hot한 플랜만 모았다!

암진단 최대 1억, 뇌/심 최대 1억!

암·뇌·심 특약계의 스테디셀러! 암·뇌·심 진단 특약 3총사!

암·뇌·심 진단 3총사!

오랫동안 꾸준히 사랑받는
특약은 이유가 있다!



암(유사암제외) 진단특약

암보장의 기본, 암진단 특약!

최대 **1억원**

뇌혈관질환 진단특약

뇌출혈, 뇌졸중 등 뇌혈관질환
160~169까지 보장!

최대 **5천만원**

허혈성심장질환 진단특약

협심증, 심근경색증 등 허혈성심장질환
120~125까지 보장!

최대 **5천만원**

[기준 : 해약환급금이 없는 유형, 20년납, 종신만기, 합계 보험료 주계약 100만원(종신) 포함]

특약명	최대 가입금액	예시 가입금액	40세 보험료	
			남자	여자
암(유사암제외)진단특약	1억원	1천만원	11,070원	9,350원
유사암진단특약	3천만원	2백만원	686원	1,172원
뇌혈관질환진단특약	5천만원	1천만원	9,100원	9,300원
허혈성심장질환진단특약	5천만원	1천만원	8,260원	5,770원

연령별 합계 보험료

구분	30세	40세	50세	60세
남자	23,753원	30,771원	39,113원	48,761원
여자	21,482원	26,991원	32,515원	37,791원

판매인 교육용

사내한-25-11-013(2025.11.21~2026.11.20) 고객제시불가

본 자료는 사내교육용 자료로 고객에게 교부, 배포할 수 없으며 특히 보험안내자료(광고, 선전물)로의 사용을 엄격히 금지합니다. 상품특징, 가입나이, 특약별 가입한도, 보장개시일, 면책 등 보다 자세한 사항은 약관 및 상품설명서를 반드시 확인하시기 바랍니다.

M-케어 건강보험 (3.10.5 간편고지, 갱신형)무

뇌/심 재발 걱정없는 산정특례!

☑ 중증질환 산정특례란?

진료비 본인부담이 높은 중증질환자 등의 의료비 부담 완화를 위해
건강보험 본인부담률을 경감하는 제도

☑ 질환별 산정특례 기간 및 본인부담률

구분	뇌혈관질환	심장질환	암	중증치매
본인부담률/ 적용기간	5% (최대 30일)	5% (최대 30일)	5% (5년)	10% (5년)

(단, 심장질환 : 복합선천성 심기형, 심장이식 60일)

☑ 폭넓은 뇌/심 산정특례 범위

구분	뇌혈관질환 산정특례	뇌혈관 질환진단	뇌출혈
질병코드	15개	10개	3개

뇌혈관질환 산정특례		
구분	질병코드	비고
뇌혈관	I60~67	뇌혈관질환 진단
	I72.0, I77.0	
선천성	Q28.0~28.3	
상해	S06	두개내 손상

※ 뇌혈관질환 산정특례 코드 I68, I69 제외

구분	심장질환 산정특례	허혈성심장 질환진단	급성 심근경색
질병코드	57개	6개	3개

심장질환 산정특례		
구분	질병코드	비고
심장	I01, I05~09	
	I20~25	허혈성심장질환 진단
	I26, I28	
	I30~51	I47~49부정맥 I50 심부전
선천성	I70.0, I71 I79.0, I79.1	
	Q20~25 Q26.0~26.4 Q26.8, Q26.9	
양성신생물	D15.1	심장의 양성신생물
상해	S25~26	흉부 혈관/심장의 손상
기타	M31.4	

M-케어 건강보험 (3.10.5 간편고지, 갱신형)무

2025 HOT 플랜

뇌/심 걱정없이 **반복보장** 가성비 플랜!



뇌혈관/심장질환 산정특례 Point!



- ① 소멸없이 **연간 1회**로 반복보장 가능!
- ② 선천성(Q코드) & 상해(S코드) & 양성신생물(D코드_심장질환에 한해)도 보장!
- ③ 뇌혈관/허혈성심장질환 보다 **더 넓은 보장!**

구분	뇌혈관질환 산정특례	뇌혈관 질환진단	뇌출혈
질병코드	15개	10개	3개

구분	심장질환 산정특례	허혈성심장 질환진단	급성 심근경색
질병코드	57개	6개	3개

뇌혈관질환 산정특례대상
보장특약 (연간 1회)



최대 **2천만원**

심장질환 산정특례대상
보장특약 (연간 1회)



최대 **2천만원**

뇌/심 가성비 플랜 보험료



[기준: 3.10.5 간편고지 / 20년 갱신형]

특약명	최대 가입금액	예시 가입금액	50세 보험료	
			남자	여자
주계약(재해사망)	4천만원	2천만원	760원	240원
뇌혈관질환 산정특례대상보장특약(연간1회한)	2천만원	1천만원	4,660원	3,670원
심장질환 산정특례대상보장특약(연간1회한)	2천만원	1천만원	10,740원	3,590원
뇌심주요치료비특약(연간1회한)	2천만원	1천만원	14,110원	7,910원
뇌심주요치료비특약(상급종합병원)(연간1회한)	2천만원	1천만원	6,980원	4,050원
특정 뇌 혈전제거치료특약(급여, 연간1회한)	3천만원	3천만원	1,170원	450원
특정 심장 혈전제거치료특약(급여, 연간1회한)	3천만원	3천만원	1,980원	240원
합계			40,400원	20,150원

M-케어건강보험무

2025 HOT 플랜

「심장」

부심 3·3 플랜



부정맥 3천만원, 심부전 3천만원 보장! 심장주의

부정맥진단특약

부정맥 질병코드 I47~I49까지 모두 보장

최대 **1천만원**

심부전진단특약

심부전 질병코드 I50 보장

최대 **1천만원**

+

심장질환 산정특례대상보장특약

연간 1회한

최대 **2천만원**

▪ 특약 보장범위(보다 자세한 사항은 약관 참조)

구분	질병코드	구분	질병코드
심장의 양성신생물	D15.1	대동맥의 죽상경화증	I70.0
심장 침범 있는 류마티스열	I01	대동맥동맥류 및 박리	I71
만성 류마티스 심장질환	I05~09	달리 분류된 질환에서 동맥, 세동맥, 모세혈관 장애	I79.0, 79.1
허혈성심장질환	I20~25	대동맥궁증후군 [다카야수]	M31.4
폐성 심장병, 폐순환의 질환	I26, 28	순환계통의 선천기형	Q20~25
기타 형태의 심장병	I30~51	대정맥혈관의 선천기형	Q26.0~26.4, 26.8, 26.9
*부정맥 I47~49, 심부전 I50		흉부혈관 및 심장의 손상	S25~26

부정맥주요치료특약

만기 보장!

경증 **2백만원** / 중증 **3백만원**

심부전주요치료특약

만기 보장!

최대 **5백만원**

[기준 : 해약환급금이 없는 유형, 20년납, 주계약 100만원(종신만기)]

특약명	최대 가입금액	예시 가입금액	50세 보험료	
			남자	여자
부정맥진단특약	1천만원	5백만원	6,530원	6,330원
심부전진단특약	1천만원	5백만원	5,115원	6,525원
심장질환 산정특례대상보장특약(연간1회한)	2천만원	1천만원	16,060원	7,270원
부정맥주요치료특약(경증)(급여, 연간1회한)	2백만원	2백만원	320원	206원
부정맥주요치료특약(중증)(급여, 연간1회한)	3백만원	3백만원	348원	126원
심부전주요치료특약(급여, 연간1회한)	5백만원	5백만원	115원	85원
합계 (주계약 100만원 포함)			30,717원	22,411원

※ 부정맥진단특약, 심부전진단특약은 5백만원 초과 가입 시 최저보험료는 5만원 이상입니다.

M-케어건강보험무

2025 HOT 플랜

실속있는 항암치료와 경증심장질환 보장 준비!



약물 방사선 부정맥 심부전 플랜

항암치료 최대 1.2억원, 부정맥/심부전 각 최대 1천만원

항암치료 | 항암치료의 기본, 약물/방사선 치료 보장

항암약물치료특약

모든 항암약물치료 보장하는 폭 넓은 보장

최대 **5천만원**

항암방사선치료특약

모든 항암방사선 치료를 보장하는 폭 넓은 보장

최대 **7천만원**

경증심장질환 | 부정맥 147~149, 심부전 150

부정맥진단특약

부정맥 질병코드 147~149까지 모두 보장

최대 **1천만원**

심부전진단특약

심부전 질병코드 150 보장

최대 **1천만원**

보험료 예시

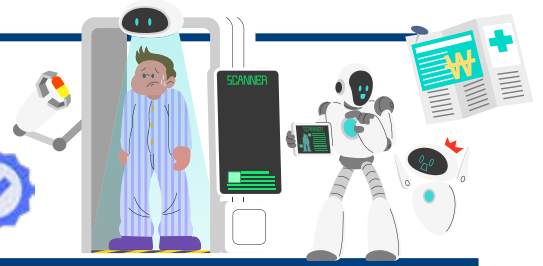
[공통 : 해약환급금이 없는 유형, 주계약 1백만원, 종신 / 비갱신형: 20년납 / 갱신형: 30년납(특약 30년만기)]

특약명		가입금액	40세 비갱신형		50세 갱신형 (30년만기)	
			남자	여자	남자	여자
항암치료	항암약물치료특약	5천만원	16,250원	14,450원	13,250원	8,850원
	항암방사선치료특약	7천만원	22,190원	29,120원	17,990원	18,550원
경증심장질환	부정맥진단특약	1천만원	10,930원	11,360원	9,500원	8,380원
	심부전진단특약	1천만원	7,930원	9,920원	8,210원	9,380원
합계 (주계약 100만원 포함)			58,955원	66,249원	50,737원	46,638원

※ 각 특약 가입 시 항암약물치료특약 3천만원 / 부정맥진단특약 5백만원 / 심부전진단특약 5백만원 초과 가입 시 최저보험료는 5만원 이상입니다.

M-케어건강보험무

건강검진 전 미리 가입 해두면 좋을 건강검진 수술비 플랜



1-5종 수술특약

수술 1회당

각각 최대 1종 20만원 2종 40만원
3종 300만원 4종 1,000만원
5종 2,000만원

질병수술특약

동일한 질병당 1회한

타사합산 한도X

최대

40만원

최대 특정 경증질병 제외

100만원

8대기관 양성종양 및 3대기관 폴립 수술특약

연간 1회한

최대 10만원

4대기관질병수술특약 II

관혈 수술 1회당 / 비관혈 연간 1회한

관혈

최대 4천만원

비관혈

최대 8백만원

검사명	진단명	수술명	질병수술	1-5종수술	8대기관 양성종양 및 3대기관 폴립 수술	4대기관질병 수술특약II
위내시경	위용종	용종절제술	O	2종	O	X
대장내시경	치핵	치핵근치술	X	1종	X	X
	대장용종	용종절제술	O	2종	O	X
부인과초음파	자궁근종	복강경하 자궁근종절제술	O	2종	O	X
	난소종양	복강경하 난소종양절제술	O	2종	O	X
유방초음파	유방 양성종양	맘모톰	O	1종	X	X
복부초음파	간경화	간이식술	O	5종	X	O(관혈)
뇌CT MRI	뇌졸중	경피적 혈전제거술	O	3종	X	O(비관혈)
	뇌동맥류	클립결찰술/코일색전술	O	5종/3종	X	O(관혈/비관혈)
	뇌하수체 양성종양	경비적 뇌하수체 종양절제술	O	3종	X	O(비관혈)
심전도, 심장초음파	심방세동(부정맥)	전극도자절제술	O	3종	X	O(비관혈)
심장CT MRI	대동맥판막 협착증	경피적 대동맥판 삽입술	O	3종	X	O(비관혈)
	협심증, 심근경색	경피적 관상동맥스텐트삽입술	O	3종	X	O(비관혈)

※ 단, 가입 전 건강검진 이상의 소견으로 인해 추가 진단 인한 건강검진 수술비는 보장이 제한 될 수 있음

M-케어건강보험무

2025 HOT 플랜

실속

건강검진 수술비 실속보장 플랜

대장용종, 갑상선 양성종양, 자궁근종, 난소 양성종양 등
건강검진에서 많이 발견될 수 있는 질병 대비

대장용종/위용종 절제술 최대 80만원

해약환급금이 없는 유형, 20년납, 종신만기 *단, 1-5종수술특약은 100세만기	최대 가입금액 (만원)	예시 가입금액 (만원)	40세남	40세여
1-5종수술특약 (1종)/(2종)/(3종)/(4종)/(5종)	20/40/300/ 1,000/2,000	20/40/300/ 500/600	20,947원	20,108원
8대기관 양성종양 및 3대기관 폴립 수술특약	10만원	10만원	867원	703원
질병수술특약	40만원	30만원	6,939원	7,692원
합계 보험료(주계약 100만원 포함)			30,408원	29,902원

퍼펙트

종합검진 수술비 퍼펙트보장 플랜

뇌/심 CT MRI 및 심전도, 심장초음파 등을 통해 발견될 수 있는
뇌졸중, 협심증, 심근경색, 부정맥 등 뇌심 질환 치료까지 대비

부정맥 전극도자절제술, 뇌졸중 경피적혈전제거술, 심근경색스텐트삽입술 최대 1,230만원

해약환급금이 없는 유형, 20년납, 종신만기 *단, 1-5종수술특약은 100세만기	최대 가입금액 (만원)	예시 가입금액 (만원)	40세남	40세여
1-5종수술특약 (1종)/(2종)/(3종)/(4종)/(5종)	20/40/300/ 1,000/2,000	20/40/300/ 500/600	20,947원	20,108원
4대기관질병수술특약Ⅱ(관혈)	4,000만원	1,600만원	14,800원	8,336원
4대기관질병수술특약Ⅱ(비관혈)	800만원	800만원	2,296원	1,200원
질병수술(특정 경증질병 제외)특약	100만원	100만원	9,400원	11,870원
질병수술특약특약	40만원	30만원	6,939원	7,692원
8대기관 양성종양 및 3대기관 폴립 수술특약	10만원	10만원	867원	703원
합계 보험료(주계약 100만원 포함)			56,904원	51,308원

* 특약에 따라 연계특약, 최대 가입한도 조건 등이 상이하므로 가입 전 반드시 확인하시기 바랍니다.

M-케어건강보험무

2025 HOT 플랜

「수술」

'중' 수술 플랜



2025 Hot plan
연말 결산!
Hot한 플랜만 모았다!

수술비 걱정 NO! 수술특약들 중 가장 기본! 최대 4구좌까지 가입 가능!

각 종별 가입한도를
니즈에 따라 설계 가능!

구분	1-5종수술특약(최대 2구좌 가입 가능)					1-7종수술특약(급여)
	1종	2종	3종	4종	5종	
가입금액	10~ 20만원	10~ 40만원	10~ 300만원	100~ 1,000만원	100~ 2,000만원	최대 2천만원 (2구좌 가입 시) ※ 1구좌 : 10만원/20만원/30만원/50만원 100만원/300만원/500만원

[기준 : 해약환급금이 없는 유형, 20년납, 1-5종수술특약 100세만기, 1-7종수술특약 종신만기, 주계약 100만원(종신), 함께 보험료 주계약 100만원(종신) 포함]

특약명	최대 가입금액	예시 가입금액	40세 보험료	
			남자	여자
1-5종 수술특약(1종)	20만원	20만원	1,930원	2,530원
1-5종 수술특약(2종)	40만원	40만원	5,460원	5,280원
1-5종 수술특약(3종)	300만원	300만원	7,830원	6,270원
1-5종 수술특약(4종)	1,000만원	1,000만원	2,490원	1,880원
1-5종 수술특약(5종)	2,000만원	1,000만원	7,470원	8,480원
1-7종 수술특약(급여)	2,000만원	1,000만원	11,920원	11,280원

연령별 함께 보험료

구분	30세	40세	50세	60세
남자	33,069원	38,755원	43,925원	48,207원
여자	33,562원	37,119원	38,125원	37,533원



'중' 수술 플랜 핵심 마케팅 포인트!

- 1 내게 맞는 1-5종수술특약 **각 종별 가입한도를 자유롭게 설계, 급여와 비급여 수술보장**
- 2 1-7종수술특약(급여) ADRG코드 기준 보험금 지급으로 분쟁없이 보험금 지급
- 3 1-5종수술특약과 1-7종수술특약(급여) **각각 최대 2구좌, 총 4구좌까지 가입 가능**

M-케어건강보험무

2025 HOT 플랜

「관절」

관절+재해 보장 플랜



2025 Hot plan
연말 결산!
Hot한 플랜만 모았다!

뼈가 튼튼해야 인생도 튼튼! 관절+재해 집중보장

- 가을/겨울철 등산, 빙판길 발생할 수 있는 낙상사고에 대비
- 연말 모임 음주 후 넘어지면서 다칠 수 있는 부분에 대한 대비



통합재해진단특약 (경증)(연간1회한) 갱 세부보장의 각 신체부위별 연간1회한 최대 3만원	통합재해진단특약 (중등증)(연간1회한) 갱 세부보장의 각 신체부위별 연간1회한 최대 30만원	통합재해진단특약 (중증)(연간1회한) 갱 세부보장의 각 신체부위별 연간1회한 최대 500만원	김스치료특약 치료 1회당 (동일한 '질병' 또는 '재해'로 인한 경우 1회한) 최대 50만원
재해골절진단특약 골절 1회당 (동일한 재해로 인한 경우 1회한) 최대 50만원	재해수술특약 3종 동일한 재해사고당 1회한 일반+종합병원+상급종합병원 최대 170만원	인공관절치환술특약 각 부위별 수술 1회당 최대 500만원	중증무릎관절연골 손상진단특약 최초 1회한 최대 500만원

[기준 : 50세 남자, 해약환급금이 없는 유형, 주계약 100만원(종신만기), 20년납]

특약명			보험기간	가입금액	보험료
통합재해진단특약(경증)(연간1회한) 갱			20년만기	3만원	2,487원
통합재해진단특약(중등증)(연간1회한) 갱				30만원	4,626원
통합재해진단특약(중증)(연간1회한) 갱				500만원	3,115원
재해수술특약 갱				40만원	788원
재해수술특약(종합병원) 갱				50만원	270원
재해수술특약(상급종합병원) 갱				80만원	96원
재해골절진단특약 갱				50만원	1,640원
김스치료특약 갱				50만원	2,280원
인공관절치환술특약 갱				500만원	1,365원
중증무릎관절연골손상진단특약 갱			500만원	4,950원	
남자	50세	23,846원	여자	50세	24,979원
	60세	30,557원		60세	37,974원

미래에셋생명 헤리티지 **라이트** 종신보험무 (보증비용부과형) [해약환급금이 없는 유형]

* 종신보험은 피보험자의 사망을 보장하는 보장성보험으로 연금(저축) 목적에는 적합하지 않습니다.

* [해약환급금이 없는 유형]은 [기본형]보다 보험료가 저렴하지만, 납입기간 중 해지 시 해약환급금을 지급하지 않고 납입기간 이후 해지 시 [기본형] 해약환급금의 50%가 지급됩니다.

"이젠 집 한채 뿐이어도 상속세 납부대상이 될 수 있습니다"

일반적으로 배우자공제 5억원, 일괄공제 5억원을 더해 10억원까지는 상속세를 내지 않는다고 알고 있습니다.

그러나 최근 갈수록 높아져 가는 부동산 가격으로 집 한채 뿐이어도 상속세 납부 대상이 될 수 있습니다.

상속세 마련을 위한 최적의 솔루션!

헤리티지 라이트 종신보험



업계 최저 수준의 경쟁력 있는 상속종신 보험료!

[기준: 40세 여자, 가입금액 1억(고액할인 적용), 10년납, 일반가입형]

미래에셋생명	A사	B사
220,770원	246,960원	230,790원



최대 80세까지 가입 가능!

일반가입형 기준: 80세남 5~7년납, 80세여 5~10년납까지 가입 가능



유병자도 가입 가능한 간편고지형!

간편고지형 3.25에서 5년 이내는 "암"만 없으면 OK!

미래에셋생명 헤리티지 **라이트** 종신보험무

(보증비용부과형)
[해약환급금이 없는 유형]

✓ 보험료 및 환급률 예시



■ 보험료 예시

[기준: 가입금액 1억원, 고객계약 보험료 할인 적용 후 보험료, 공시이율 2.2% 가정]

구분	일반가입형				간편고지형			
	10년납		20년납		10년납		20년납	
	남성	여성	남성	여성	남성	여성	남성	여성
40세	262,350원	220,770원	144,540원	121,770원	323,730원	275,220원	178,200원	151,470원
50세	355,410원	297,990원	197,010원	164,340원	429,660원	361,350원	239,580원	199,980원
60세	484,110원	402,930원	276,210원	224,730원	577,170원	476,190원	336,600원	267,300원

■ 환급률 예시



[기준: 40세 남성 기준, 가입금액 1억원, 고객계약 보험료 할인 적용 후 보험료, 공시이율 2.2% 가정]

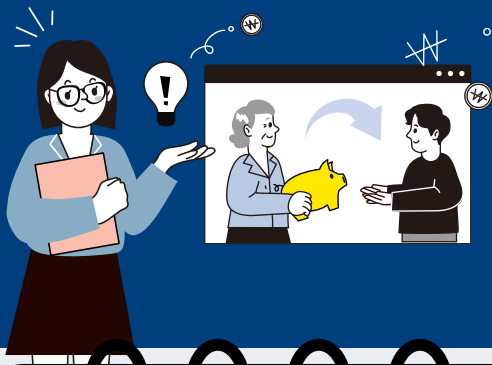
일반가입형	5년	10년	15년	20년	25년	30년	40년
10년납	0.0%	44.6%	41.4%	37.9%	39.1%	38.3%	22.0%
20년납	0.0%	0.0%	0.0%	41.7%	43.7%	44.2%	34.0%
간편고지형	5년	10년	15년	20년	25년	30년	40년
10년납	0.0%	41.4%	38.1%	34.3%	33.9%	30.6%	5.6%
20년납	0.0%	0.0%	0.0%	37.8%	38.5%	36.9%	19.6%

✓ 상속 종신보험 **타사 보험료 비교**

[기준: 일반가입형, 가입금액 1억원, 고객계약 보험료 할인 적용]

보험료(원)		미래에셋생명		A사		B사	
		남자	여자	남자	여자	남자	여자
10년납	40세	262,350	220,770	283,220	246,960	263,130	230,790
	50세	355,410	297,990	366,520	319,480	354,710	310,954
	60세	484,110	402,930	480,200	417,480	479,514	421,596
20년납	40세	144,540	121,770	153,860	134,260	141,904	124,166
	50세	197,010	164,340	199,920	172,480	193,354	167,482
	60세	276,210	224,730	271,460	229,320	271,264	232,260

*해당 데이터는 8월 기준으로 작성되었으며, 이후 상품 개정 등으로 인해 변동될 수 있습니다.



증여세 부담 없이 자녀의 창업을 돕는 꿀팁

취업 대신 창업에 나서는 청년들이 늘어나면서 창업시 초기 자금을 지원해 주는 부모들의 자금지원이 중요한 출발점이 되기도 한다. 하지만 단순한 금전 증여는 높은 증여세 부담으로 이어지기 때문에 현실적으로 창업자금 마련이 쉽지 않다. 그러나, 세법에서는 창업자금에 대한 증여세 과세특례제도를 활용하면, 5억까지는 증여세 부담이 없고 최대 50억까지는 10%의 낮은 세율을 부담하고 자산을 증여할 수 있다. 일반 증여세 최고세율이 50% 까지 올라가는 점을 감안하면, 상당히 큰 혜택이다.

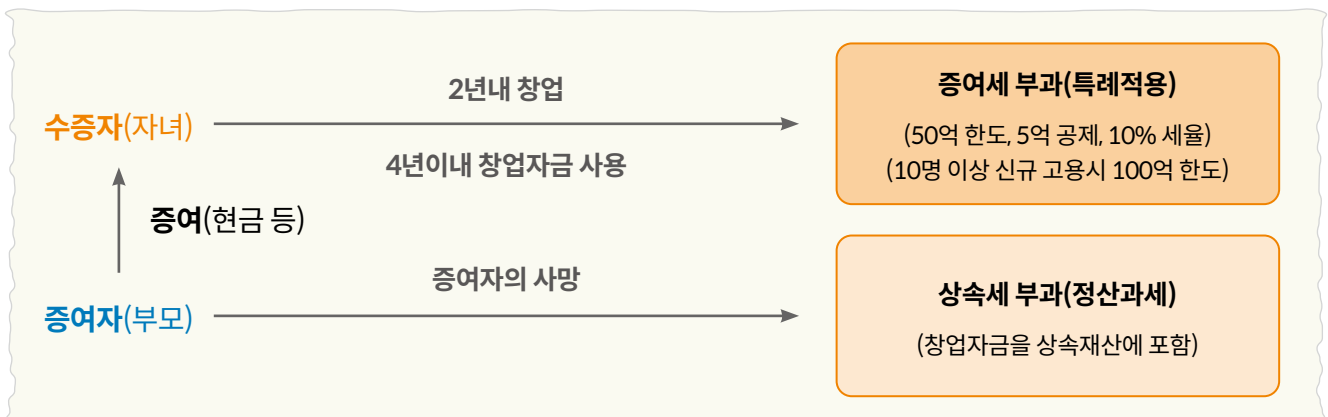
다만, 아무 조건 없이 적용되는 것은 아니다.

증여당시 만 60세 이상의 부모가 (부모 사망시 조부모 가능) 만 18세 이상의 거주자인 자녀에게 증여해야 하며, 창업자금으로 받을 수 있는 증여 자산은 양도소득세 과세대상이 아닌 현금, 예금, 소액주주 상장주식, 채권 등 이어야 한다. 창업자금을 증여 받은 날부터 2년 이내에는 창업을 해야하며, 4년 이내 창업자금을 사업용자산 구입하거나 임차보증금, 임대료 지급 등 목적에 맞게 모두 사용해야 한다.

창업을 전제로 한 특례이므로 사업을 승계하거나 법인 전환의 경우 창업으로 보지 않으므로 유의해야 한다. 또한, 모든 업종이 특례를 적용받는 것이 아니라, 세법에서 열거한 업종만이 특례를 적용 받을 수 있으므로, 업종 선정에 있어서도 주의가 필요하다. 특례 적용이 가능한 대표적인 업종으로는 제조업, 음식점업, 미용실, 세차장, 건설업이 있고, 부동산임대업이나 도소매업, 병원, 커피전문점은 특례 적용을 받을 수 없다.

아울러 사후관리 요건도 엄격하다. 2년내 창업을 하지 않거나, 4년 이내 창업자금을 미사용하거나 목적에 맞지 않게 사용한 경우, 10년 이내 사업을 폐업하거나 타인에게 양도하면, 증여세가 추징될 수 있으므로 실제 창업의지와 사업지속성이 있어야 혜택을 유지할 수 있다.

사후 관리 외에도 주의해야 사항으로 창업자금에 대한 증여세 과세특례를 받는다면, 해당 증여재산은 부모가 사망할 경우 상속세 계산시 증여시기에 관계없이 증여당시 평가액이 상속세 과세가액에 산입하여 상속세를 통해 정산하여 과세한다는 점도 유념해야한다.



창업자금 증여세 과세특례제도는 증여세 절세와 창업자금 지원에 매우 유용한 제도이지만, 요건도 까다롭고 사후관리도 엄격하기 때문에 충분한 검토를 거친 후 적용을 고려해야 한다.

암 중입자 치료 대행 서비스 Tip

치료부터 귀국까지 전 과정 프리미엄 메디컬 케어

기 고객도 오렌지 등급↑이면 OK!

오렌지+ 등급이면 티켓 선물하기를 통해 지인 3명까지 모두 서비스 이용!

컨시어지 대행 비용(예시)

타사 대비 더 많은 선택지 및 우대가로 고객 상황별 맞춤형 지원



체류비 10% 우대 (3주 가정 시 약 5천만원 소요)

접수&검토&번역

무료 제공

약 100만원 상당

왕복 항공권

비즈니스석 2인
약 400만원

호텔&식사

5성급 호텔
약 2,000~2,500만원

병원 에스코트

기사 차량
약 1,000~1,500만원

의료 전문 통역

의료 통역사
약 700~1,000만원

*치료비는 별도이며, 고객 상황에 따라 치료 일정이 상이하여 비용은 변동 될 수 있음

서비스 이용 및 치료 프로세스

T. 02-3490-0556

건강+ 콜센터 전화

- 간호사 사전 상담
- 중입자 치료 신청



사전심사 및 치료 의뢰

- 의무기록지 번역/접수
- 치료 스케줄링 확정
- 계약 및 컨시어지 예약



일본 병원 치료

- 치료 접수/스케줄 확정
- 사전 검사/고정구 제작
- 중입자가속기 조사 치료



사후관리

- 치료 완료/결과 상담
- 한국 귀국
- 추적 관찰



D(신청일)



1~3주



4~6주



6주

M- 디지털헬스케어는 M-LIFE 앱 헬스케어 회원 등급에 따라 서비스 혜택이 제공됩니다.

서비스 등급 기준

구분	납입 기준	화이트	오렌지	오렌지+
보장성	월납 환산보험료	앱 회원가입	5만원↑	50만원↑
	일시납 보험료		500만원↑	5,000만원↑
저축성	월납 환산보험료		50만원↑	500만원↑
	일시납 보험료		5,000만원↑	3억원↑
기타				VIP등급 오렌지+ 멤버십 초대



내 건강을 가장 잘 아는
M-LIFE 맞춤 헬스케어 서비스



디지털헬스케어 앱 바로가기



미래에셋생명

검색

지금 다운로드 받으세요

미래에셋생명 상품라인업 1

2025년 12월 기준

보장성 보험

구분	상품명	고지유형	가입나이		상품 핵심내용
			최저	최고	
건강상해	HOT! M-케어건강보험 [기본형] [해약환급금이 없는 유형] [갱신형]	일반고지	만 15세~75세		- 미래에셋생명이 자신있게 제안하는 건강상해보장프로그램 M-케어건강보험 - 다양한 특약구성 : 기본형/해약환급금이 없는 유형 240여종, 갱신형 120여종
건강상해	HOT! M-케어건강보험 (간편고지) (3N5) [기본형] [해약환급금이 없는 유형] [갱신형]	간편고지 (3.0.5) (3.1.5) (3.2.5) (3.3.5) (3.4.5) (3.5.5)	만 15세~75세		- 미래에셋생명이 자신있게 제안하는 건강상해보장프로그램 M-케어건강보험 - 다양한 특약구성 : 기본형/해약환급금이 없는 유형 150여종, 갱신형 110여종 - 무사고계약전환 (3.0.5~3.5.5) 11월 17일 변경사항 - 장기요양 관련특약 한도축소
건강상해	M-케어건강보험 (3.10.5 간편고지) [기본형] [해약환급금이 없는 유형] [갱신형]	간편고지 (3.10.5)	만 15세~75세		- 초경증 유병자를 위한 건강상해보장프로그램 M-케어건강보험 - 다양한 특약구성 : 기본형/해약환급금이 없는 유형 140여종, 갱신형 110여종
건강상해	M-케어 0세부터 건강보험 [기본형] [해약환급금이 없는 유형]	일반고지	0세(태아 X) ~30세		- 0~30세 연령층에게 꼭! 필요한 핵심 건강상해 보장을 컴팩트하게 구성 - 0~14세 “ 면책기간/감액기간 없이 ” 첫날부터 가입금액 100% 보장! - 15~30세 “ 감액기간 없이 ” 가입금액 100% 보장! - 30세/100세/종신만기까지 다양한 보장기간, 0-14세도 “종신만기” 가입가능!! - 직업이 정해지지 않은 연령층이라면 “ 통지의무가 없는” 종신만기 강력 추천!!
치매간병	M-케어 치매간병보험 [기본형] [해약환급금이 없는 유형]	일반고지 간편고지 (3.5.5)	30세~75세		- 사랑하는 가족들에게 짐이 되지 않도록 M-케어 치매간병보험 과 함께 하세요! - 장기요양, 치매, 간병, 시니어 관심보장을 하나의 상품에 - 보험기간 : 90세, 95세, 종신 11월 17일 변경사항 - 장기요양 관련특약 한도축소
암보험	암 걱정없는 암치료보험 [갱신형]	일반고지	15세~75세		- 암에 걸려도 아무 걱정없도록! 암관련 다양한 보장으로 구성된 암치료보험 - 상품구성 : 암관련 진단/수술/항암/암주요치료비/입·통원/검진·검사/ 합병증/재발치료/통증완화치료/납입면제 - 보험기간 : 최초계약 10년/20년/30년만기, 갱신계약 5년만기(최대 100세)
치아	미래에셋생명 치아보험 [갱신형]	일반고지	3세~70세		- 충전/크라운/치수(신경)/영구치발치/보철치료 보장 - 보험기간 : 최초계약 10년/20년만기, 갱신계약 5년만기(최대 80세)
무해지종신	미래에셋생명 헤리티지 라이트 종신보험 [해약환급금이 없는 유형]	일반고지 간편고지 (3.2.5)	만 15세~80세 30세~77세		- 보험료가 한층 더 저렴한 무해지 상속종신보험 출시! - 납입 중 해지시 기본형 해약환급금의 0% 지급 , 납입 후 해지시 50% 지급으로 보험료부담이 적은 가성비 상속종신보험 - 납입기간 : 5년납, 7년납, 10년납, 12년납, 15년납, 20년납, 25년납, 30년납
저해지종신	HOT! 미래에셋생명 헤리티지 종신보험 [해약환급금이 적은 유형] 가입금액형	일반고지 간편고지 (3.2.5)	만 15세~80세 30세~77세		- 납입 중 해지시 기본형 해약환급금의 30% 지급 , 납입 후 해지시 50% 지급으로 보험료를 낮춘 실속형 상속종신보험 - 상속세 마련, 웰다잉(사후정리자금) 등의 사망보험금 플랜 추천상품 - 납입기간 : 5년납, 7년납, 10년납, 12년납, 15년납, 20년납, 25년납, 30년납
저해지종신	미래에셋생명 헤리티지 종신보험 [해약환급금이 적은 유형] 납입보험료플러스형	일반고지 간편고지 (3.2.5)	만 15세~80세 30세~78세		- 사망시 가입금액 뿐만 아니라, 납입한 보험료를 돌려받는 상품 - 간편상품도 납입면제특약 가입가능! - 납입 중 해지시 기본형 해약환급금의 30%지급, 납입 후 해지시 50%지급으로 한층 더 보험료를 낮춘 실속형 종신보험! - 다양한 납입기간 : 5, 7, 10, 12, 15, 20, 25, 30년납
저해지종신	미래를 선택하는 종신보험 [해약환급금이 적은 유형]	일반고지	만 15세~70세		- 납입 중 해지시 기본형 해약환급금의 50%지급으로 보험료 부담 절감 - 납입기간 : 7년납, 10년납, 15년납, 20년납, 25년납, 30년납
저해지종신	간편하게 선택하는 종신보험 [해약환급금이 적은 유형]	간편고지 (3.2.5)	30세~70세		- 기본Plan, 체중Plan

미래에셋생명 상품라인업 2

2025년 12월 기준

보장성 보험

구분	상품명	고지유형	가입나이		상품 핵심내용
			최저	최고	
변액종신	HOT! 미래에셋생명 변액종신보험 미래의 약속	일반고지	만 15세~75세		- 「사망보험금 생활자금 선지급시」최저보증되는 변액종신보험 - 주계약: 펀드 15종 탑재 (주식형펀드 최대편입비율 50%) - 추가납입보험료: 펀드 61종 탑재 (주식형펀드 최대편입비율 100%) - 납입기간: 5년납, 7년납, 10년납, 15년납, 20년납, 25년납, 30년납
		간편고지 (3.2.5)	30세~75세		
변액종신	HOT! 미래에셋생명 변액종신보험 미담	일반고지	만 15세~70세		- 「사망보험금 생활자금 선지급시」최저보증되는 변액종신보험 - 주계약: 펀드 13종 탑재 (주식형펀드 최대편입비율 60%) - 추가납입보험료: 펀드 61종 탑재 (주식형펀드 최대편입비율 100%) - 납입기간: 7년납, 10년납, 15년납
		간편고지 (3.2.5)	30세~68세		
변액종신	미래에셋생명 헤리티지 변액유니버설종신보험	일반고지	만 15세~75세		- 주계약 사망보험금과 다양한 건강상해특약으로 구성된 종합보장상품 - 일반가입형 27종, 간편고지형 14종의 건강상해관련 특약 부가
GI종신보험	미리 주는 건강종신보험	일반고지	만 15세~69세		- 납입기간 중 선지급 진단보험금 지급사유 발생시 주계약 가입금액 100%지급 - 납입기간 후 선지급 진단보험금 지급사유 발생시 주계약 가입금액 150%지급 - 주계약: 암보장형 / 3대보장형 / 17대보장형 / 여성3대보장형 중 선택 - 다양한 선택특약으로 보장을 더욱 풍성하게!
GI종신보험	건강담은GI변액종신보험	일반고지	만 15세~70세		- 납입기간 중 선지급 진단보험금 지급사유 발생시 주계약 가입금액의 80%, 100%지급 - 주계약: 암보장형 / 3대보장형 / 17대보장형 / 여성3대보장형 중 선택 - 다양한 선택특약으로 보장을 더욱 풍성하게!
정기보험	HOT! 미래에셋생명 헤리티지 정기보험 [순수보장형] [만기환급형]	일반고지	만 15세~70세		[순수보장형] - 보험기간: 20년 만기, 60세/70세/80세/90세 만기 - 납입기간: 10년납, 15년납, 20년납, 전기납 [만기환급형] - 보험기간: 70세/80세 만기 - 납입기간: 10년납, 15년납, 20년납
		간편고지 (3.2.5)	30세~70세		
정기보험	미래에셋생명 헤리티지 변액정기보험	일반고지	20세~70세		- 변액으로 투자되는 정기보험 (펀드 16종 탑재) - 90세 만기 - 납입기간: 15년납, 20년납, 25년납, 전기납
		간편고지 (3.2.5)	30세~70세		
정기보험	경영인을 위한 정기보험 [해약환급금이 적은 유형]	일반고지	24세~70세		- CEO의 사망보장을 통해 기업리스크를 관리하는 보장상품 - 보험상품 유지/활용에 효용성이 높은 다양한 상품기능 탑재 (해약환급금 중도지급 옵션, 연금전환특약, 종신전환특약 등)
		간편고지 (3.2.5)	30세~70세		

저축성 보험

구분	상품명	고지유형	가입나이		상품 핵심내용
			최저	최고	
변액연금	HOT! 미래에셋생명 변액연금 [최저연금미보증형]	기본형	0세(태아 X) ~80세		- 주계약 보장내용: 재해장해생활비(80%이상 장해시) - 납입기간: 3, 5, 7, 10, 12, 15, 20, 25, 30년납, 일시납 - 보험기간: 45~85세 - 미보증형: 총 68종의 글로벌 펀드라인업 (주식편입비율 최대 100%) - 보증형: 총 25종의 글로벌 펀드라인업 (주식편입비율 최대 60%)
		연금액 강화형			- 상속/확정/투자실적연금형의 경우, 연금개시나이 최소 20세부터 가능 - 보험료 납입 일시중지제도, 보험료 납입중료제도, 보험료납입기간 연장제도 - 계약자적립액 중도인출 및 추가납입 가능 - 최소보험료: 월납 10만원, 일시납 500만원
변액 즉시연금	HOT! 미래에셋생명 변액연금 [최저연금보증형]	기본형	40세~70세		- 일시납 전용상품 - 총 47종의 다양한 펀드라인업을 통해 전세계 분산투자 가능
		연금액 강화형			
변액적립	미래에셋생명 변액적립보험 글로벌자산관리 [적립형][거치형]	일반고지	만 15세~75세		- 주계약 보장내용: 일반사망, 보험기간: 종신 - 적립형 납입기간: 5년납~30년납 - 총 65종의 글로벌 펀드라인업 (주식편입비율 최대 100%)

판매인 교육용

사내한-25-11-013(2025.11.21~2026.11.20) 고객제시물가

본 자료는 사내교육용 자료로 고객에게 교부, 배포할 수 없으며 특히 보험안내자료(광고, 선전물)로의 사용을 엄격히 금지합니다. 상품특징, 가입나이, 특약별 가입한도, 보장개시일, 면책 등 보다 자세한 사항은 약관 및 상품설명서를 반드시 확인하시기 바랍니다.



SUN	MON	TUE	WED	THU	FRI	SAT
	1 10월 청약철회 2차 마감	2 11월 수금 마감	3	4 11월 부활스캔 마감	5 위·해촉일 11월 신계약 스캔 마감	6
7	8	9 11월 부활심사 마감	10	11 해피콜 (모니터링)마감 (11/17~30)	12	13
14	15 11월 신계약 심사 마감 11월 청약철회 1차 마감	16	17	18 위·해촉일	19	20
21	22	23	24 위·해촉일	25 성탄절	26 해피콜(모니터링)마감 (12/1~16) FC본인 및 가족 계약마감 *건강보험금 예외 적용 (가족限)	27
28	29	30	31 12월 신계약 마감			

※ 건강보험금에 한하여 가족계약은 월말(신계약 마감일)까지 입력 가능



미래에셋생명 | 설계사 문의지원센터

대상 | GA설계사



대표 번호 1566-7040



1 신계약 심사 보완 문의 신계약보완 상세문의



2 가입설계동의 / 변액적합성 문의 동의서 팩스 인식, 전송문의



3 LAP 영업시스템 문의 영업시스템 사용 및 장애문의



이용 가능 시간 | 09:00~18:00 (점심시간 12:00~13:00)



WebFax | 02-6210-7911~7917