

수많은  
삶을 지킨 당신에게  
미리 메리  
크리스마스



설계사 지원 콜센터 1588-2215

설계지원 접수 Fax 02-6944-1318 사전동의 접수 Fax 02-6944-1224

12월

# 라이나 소식

라이나가 맛있게 익는 달

## 맛있게 버무렸다! 새로담는건강보험

고고당대통부독

어무디

비갱신

암주치

암직접치료원격지통원

통합제경수술

5·10·5

표준체

3·10·5

3·5·5

굿바이!

## THE든든한실버치아보험

실버세대에 딱 맞춘 감액없는 임플란트 치료  
12/31까지만

## 저해지 종신보험

119.5%

(7년납, 10년 시점 환급률)

## 2025 미스터리쇼핑 결과 공유

완전판매 문화 정착을 위해  
보험모집단계에서  
알려 주세요!



### Q 미스터리 쇼핑은 왜 하나요?



금융소비자보호법에 의거하여, 회사의 금융상품 판매 단계에서 준수해야 할 기준과 절차 준수 실태를 점검하고, 소비자의 피해 사전 예방과 권익을 보호하는 완전판매 문화를 정착하고자 합니다.

### Q 주요 평가 항목은?



설명 의무	위험보장 사항&기간, 보험료&납입기간, 해약환급금, 해약환급금의 손실발생 가능성, 보험금 지급제한 사유 및 지급절차, 보험료의 감액 청구, 고지의무 위반&보험료납입연체 계약해지, 보험수익자 지정 가능, 청약철회, 위법계약 해지, 분쟁 조정&예금자보호
고지·안내 의무	금융상품판매대리·중개업자 고지 및 증표 제시(표지게시)
가점	이해를 돕기 위한 추가 설명
감점	정당하지 않은 보험안내자료 사용, 부당권유행위, 불건전 영업행위

### Q 2025년 평가 후 개선해야 하는 사항은?



고객에게 불이익사항에 대한 안내, 특히 해약환급금 및 손실가능성과 같이 가입결정에 중요한 요소 또는 청약의 철회, 위법계약해지와 같은 고객의 선택과 권리행사에 대한 설명의무를 준수해야 합니다.

※ 자세한 보장내용은 상품설명서 및 약관을 참고 바랍니다.

※ 본 자료는 판매인 교육용 자료로 내용의 일부 또는 전체의 무단 전재 및 복사를 금지합니다.

※ 본 자료를 고객에게 배포, 개인 블로그 홍보 자료로 활용 등 교육 이외의 목적으로 사용 시 발생하는 모든 책임은 당사자에게 있습니다.

[교육용] 2025-P-CL-0426



# 어디까지 오를 겁니까? 고고당대통부독

오르지 않는 비갱신 보험료



5·10·5



## 고고당

최대 **2,500**만원

치료(진단 후 180일 이상 치료)	중등도이상 진단	중증진단
① 100만	① 100만	① 100만
② 150만	② 300만	② 300만
③ 250만	③ 600만	③ 600만

\* 1년 미만 20%, 1년 이상~2년 미만 50%, 각 최초 1회

## 대상포진

**100**만원

\* 최초 1회, 1년 미만 50%

## 통풍

**100**만원

\* 최초 1회, 1년 미만 50%

## 기타 심장 부정맥

**500**만원

\* 최초 1회, 1년 미만 50%

## 독감

**20**만원(연간 1회)

\* 독감항바이러스치료 처방시,  
계약일에서 11일째부터 보장,  
1년 미만 50%

## 보험료 예시

[기준: 주계약 100만원, 새로담는건강3대만성질환(고고당)치료특약 100만원, 새로담는건강3대만성질환(고고당)중등도이상진단특약 100만원, 새로담는건강3대만성질환(고고당)중증진단특약 100만원, 새로담는건강대상포진진단특약 100만원, 새로담는건강통풍진단특약 100만원, 새로담는건강기타심장부정맥진단특약 500만원, 새로담는건강독감항바이러스제치료를 20만원, 해약환급금미지급형II, 100세 만기, 최소보험료 2만원, 20년납, 월납, 단위: 원]

BLUE			GOLD		
나이	남자	여자	나이	남자	여자
30세	24,498	21,936	50세	24,626	25,240
40세	25,920	23,922	60세	24,502	24,852



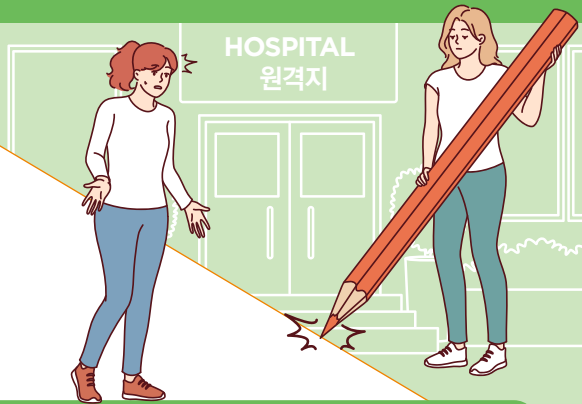
※ 자세한 보장내용은 상품설명서 및 약관을 참고바랍니다.

※ 본 자료는 판매인 교육용 자료로 내용의 일부 또는 전체의 무단 전재 및 복사를 금지합니다.

※ 본 자료를 고객에게 배포, 개인 블로그 홍보 자료로 활용 등 교육 이외의 목적으로 사용 시 발생하는 모든 책임은 당사자에게 있습니다.

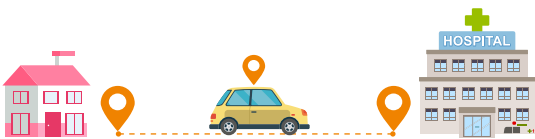
[교육용] 2025-P-CL-0426

# 암치료의 선을 넘다! 암치료는 라이나가 딱 보장



업계  
최초

숙박? 식사? 영수증? NO!  
치료만 받으면 OK!



인천에 사는 A씨가 서울 상급종합병원에서  
암통원치료 받으면

통원 **25만원**

(통원1일당 1회한, 연간 30회한)

항암약물/방사선/수술 시 각각

**1천만원X10년X통합부위별**

(연간각 1회한)

기갑제경 보장도  
빠질 수 없으니까!



평택에 사는 B씨가 서울 상급종합병원에서  
유방제자리암 수술받고 제자리암통원치료 받으면

통원 **12만5천원**

(통원1일당 1회한, 연간 30회한)

통합제자리암경계성종양 수술비

**1천만원X통합부위별**

(각 최초 1회)



## 보험료 예시

[기준: 주계약 100만원, 해약환급금미지급형II, 100세만기, 20년납, 단위: 원]

구분	가입금액	구분	가입금액
상급종합병원통합암직접치료	1,000만원	암직접치료통원(연30회)	500만원
갑상선암·기타피부암직접치료	400만원	암직접치료원격지통원(연30회)	1,000만원
통합제자리암경계성종양수술	1,000만원	암직접치료원격지상급종합병원통원	1,000만원

구분	30세(BLUE)		50세(GOLD)	
5·10·5	남 26,756	여 27,028	남 41,658	여 33,740

구분	45세		50세	
표준체	남 44,800	여 39,374	남 51,010	여 39,896
3·10·5	남 51,844	여 47,590	남 59,494	여 48,214
3·5·5	남 55,342	여 50,414	남 63,632	여 51,154

※ 자세한 보장내용은 상품설명서 및 약관을 참고 바랍니다.

※ 본 자료는 판매인 교육용 자료로 내용의 일부 또는 전체의 무단 전재 및 복사를 금지합니다.

※ 본 자료를 고객에게 배포, 개인 블로그 홍보 자료로 활용 등 교육 이외의 목적으로 사용 시 발생하는 모든 책임은 당사자에게 있습니다.

[교육용] 2025-P-CL-0426



# 애써 찾지 않아도 어무디 맛집은 라이나니까



※ 특약, 상급종합병원에서 감액기간 이후 최대 보장 금액 예시



## 어깨/무릎 보장



## 척추 보장

관절경 이외 수술

**300만원**

관절경 수술

**200만원**

무릎 카티스템

(관절경하 줄기세포 이식술)

[중증무릎관절연골손상진단시]

한쪽 **700만원**

양쪽 **900만원**

무릎인공관절수술

[중증무릎관절연골손상진단시]

한쪽 **1,000만원**

양쪽 **1,500만원**

추간판절제술

(추간판탈출증, 관혈수술)

**300만원**

※ 한쪽 어깨, 무릎 수술 후 1년 경과 후 반대쪽을 수술한 것으로 가정함(좌/우 다른 연간 한도 기간 중 각각 수술)

※ 중증무릎관절연골손상진단은 수술 시행여부와 관계없이 보험약관상 보험금 지급사유(ICRS4등급 등)에 부합하는 경우 지급

## 어무디 플랜/비갱신

[기준: 해약환급금미지급형II, 100세만기, 20년납, 최소보험료 2만원, 단위: 원]

구분		가입금액
주계약	새로담는(간편/건강)보험	100만원
어무디 특약	새로담는(간편/건강)신관절질환수술특약	200만원
	새로담는(간편/건강)상급종합병원신관절질환수술특약	100만원
	새로담는(간편/건강)3대인공관절치환수술특약	200만원
	새로담는(간편/건강)중증무릎관절연골손상진단특약	500만원
	새로담는(간편/건강)척추질환수술	200만원
	새로담는(간편/건강)상급종합병원척추질환수술	100만원

구분	5·10·5(GOLD)	표준체	3·10·5	3·5·5
50세 남	<b>12,470</b>	<b>13,432</b>	<b>15,156</b>	<b>16,760</b>
50세 여	<b>22,652</b>	<b>24,741</b>	<b>29,016</b>	<b>32,078</b>



※ 자세한 보장내용은 상품설명서 및 약관을 참고 바랍니다.

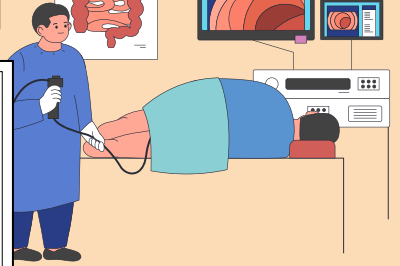
※ 본 자료는 판매인 교육용 자료로 내용의 일부 또는 전체의 무단 전재 및 복사를 금지합니다.

※ 본 자료를 고객에게 배포, 개인 블로그 홍보 자료로 활용 등 교육 이외의 목적으로 사용 시 발생하는 모든 책임은 당사자에게 있습니다.

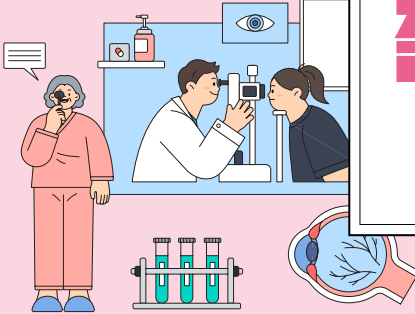
[교육용] 2025-P-CL-0426



# (무)새로담는(간편)건강보험(해약환급금미지급형II)



## 건강검진 전에 준비하는 체계적인 질병수술 보장 플랜



※2025년 국가건강검진 대상자는? 출생년도 끝자리가 홀수인분

최대 180만원

질병수술

30만원

질병수술  
(특정4대질병제외)

10만원

종합병원질병수술  
(특정4대질병제외)

40만원

상급종합병원  
질병수술

100만원

※ 특정4대질병: 백내장, 대장암, 특정 피부질환, 특정 눈 및 귀 질환

### 비갱신 보험료 예시

[기준: 주계약 100만원, 상기 질병수술특약, 100세만기, 20년납, 최소보험료 2만원, 단위: 원]

구분	5·10·5		표준체	3·10·5	3·5·5
	35세 BLUE	45세 GOLD	40세	50세	55세
남자	18,598	21,788	20,421	27,689	32,633
여자	21,527	23,447	23,128	29,874	33,028

※ 자세한 보장내용은 상품설명서 및 약관을 참고 바랍니다.

※ 본 자료는 판매인 교육용 자료로 내용의 일부 또는 전체의 무단 전재 및 복사를 금지합니다.

※ 본 자료를 고객에게 배포, 개인 블로그 홍보 자료로 활용 등 교육 이외의 목적으로 사용 시 발생하는 모든 책임은 당사자에게 있습니다.

[교육용] 2025-P-CL-0426



# 올 겨울을 후끈하게 저해지 종신



## 해약환급률 예시

[기준: 주계약 가입금액 1천만원, 7년납, 40세 남자, 3·3·5간편고지, 월납, 단위: 원]

경과 기간	기납입P 플러스형				체증형			
	납입보험료	사망보험금	해약환급금	환급률	납입보험료	사망보험금	해약환급금	환급률
1년	278만	1,278만	69만	24.9%	183만	1,000만	50만	27.4%
3년	834만	1,834만	310만	37.2%	549만	1,200만	215만	39.1%
7년	1,947만	2,947만	1,945만	99.9%	1,282만	2,000만	1,281만	99.9%
9년	1,947만	2,947만	2,008만	103.1%	1,282만	2,000만	1,318만	102.7%
10년	1,947만	2,947만	2,326만	119.5%	1,282만	2,000만	1,532만	119.5%



※ 자세한 보장내용은 상품설명서 및 약관을 참고바랍니다.  
 ※ 본 자료는 판매인 교육용 자료로 내용의 일부 또는 전체의 무단 전재 및 복사를 금지합니다.  
 ※ 본 자료를 고객에게 배포, 개인 블로그 홍보 자료로 활용 등 교육 이외의 목적으로 사용 시 발생하는 모든 책임은 당사자에게 있습니다.  
 [교육용] 2025-P-CL-0426



# 굿바이 2025 굿바이 (무)THE든든한 실버치아보험

(25.12.31까지 판매 가능)



치아개수가  
삶의 질 좌우



음식을 씹기 어려운 노인  
노쇠 비율 2.68배 높아



저작 활동이 양호한 경우  
혈당 수치에 긍정적 영향

[출처: 대한시니어치과 학회, 홈페이지]



가입 나이

10년 만기: 61세~70세  
80세 만기: 71세~75세

임플란트(가입 후 누적 치료시)

감액×



누적 2개 이하  
**30**만원

누적 3개 이상  
**100**만원

브릿지



**30**만원

틀니



**30**만원

충전(금/도재)

갯수  
제한×



**15**만원

※ 충전: 1년 미만 50%, 브릿지&틀니: 2년 미만 50%/임플란트: 연간 3개한/브릿지: 연간 3개/틀니: 연간 1회

실버 임플란트 플랜

[기준: 주계약 1,000만원, 전기납, 월납, 단위: 원]

나이	10년 만기	
	남자	여자
61세	45,000	34,500
64세	49,300	37,900
67세	54,400	42,900
70세	60,900	50,000

나이	80세 만기	
	남자	여자
71세	61,900	51,300
73세	64,100	54,100
75세	66,600	57,000

※ 자세한 보장내용은 상품설명서 및 약관을 참고 바랍니다.

※ 본 자료는 판매인 교육용 자료로 내용의 일부 또는 전체의 무단 전재 및 복사를 금지합니다.

※ 본 자료를 고객에게 배포, 개인 블로그 홍보 자료로 활용 등 교육 이외의 목적으로 사용 시 발생하는 모든 책임은 당사자에게 있습니다.

[교육용] 2025-P-CL-0426



# 치아보험은? 역시 라이나지~ 치아보험 라인업



실버 전용  
12/31까지만

(무)THE든든한  
실버치아보험

대표  
보험

(무)THE건강한  
치아보험V(갱신형)

(무)든든해진라이나  
치아보험(갱신형)

특징		<ul style="list-style-type: none"> <li>주계약에서 임플란트 보장</li> <li>임플란트 감액없음</li> </ul>		<ul style="list-style-type: none"> <li>임플란트 개수제한 없음</li> </ul>		<ul style="list-style-type: none"> <li>1형 순수보장형/2형 중도지급형</li> <li>주계약에서 <b>재식립 임플란트</b> 보장</li> </ul>	
보험기간 /가입나이		10년 만기: <b>61세</b> ~70세 80세 만기: 71세~ <b>75세</b>		5년 만기: 5세~ <b>75세</b> 10년 만기: <b>0세</b> ~70세		5년/10년 만기: 15세~ <b>70세</b>	
주계약 보장		충전치료, 틀니, 브릿지, 임플란트		충전치료, 크라운치료		충전치료, 크라운치료, 틀니, 브릿지, 임플란트, 재식립임플란트	
보장 금액 / 지급 제한	임플란트	누적 2개 이하 <b>30만원</b> 누적 3개 이상 <b>100만원</b>	연 3개한	<b>100만원</b> (특)	2년 후 개수제한 X (2년 내 연 3개한)	임플란트 <b>100만원</b> (주50+특50) 재식립임플란트 <b>100만원</b> (주50+특50)	임플란트 2년 후 개수제한 X (2년 내 연 3개한) 재식립 최초 1회한
	브릿지	<b>30만원</b>	연 3개한	<b>50만원</b> (특)	2년 후 개수제한 X (2년 내 연 3개한)	<b>50만원</b> (주25+특25)	임플란트 2년 후 개수제한 X (2년 내 연 3개한)
	틀니	<b>30만원</b>	연 1회한	<b>100만원</b> (특)	연 1회한	<b>100만원</b> (주50+특50)	연 1회한
	크라운	-	-	<b>50만원</b> (주20+특30)	2년 후 개수제한 X (2년 내 연 3개한)	<b>50만원</b> (주20+특30)	임플란트 2년 후 개수제한 X (2년 내 연 3개한)
	충전 (금/도재)	<b>15만원</b>	개수제한 X	<b>30만원</b> (주15+특15)	개수제한 X	<b>30만원</b> (주15+특15)	개수제한 X
	레진	<b>5만원</b>	개수제한 X	<b>8만원</b> (주5+특3)	개수제한 X	임플란트 <b>20만원</b> (주5+특15)	개수제한 X
감액사항		브릿지, 틀니 2년 내 50% 충전 1년 내 50%		보철치료 2년 내 50%, 충전/크라운 1년 내			
가입기준		주계약 1,000만원, 10년 만기, 전기납		주계약 1,000만원, 충전치료보장/크라운보장특약 각 3,000만원, 보철치료 보장특약Ⅲ(프리미엄) 1,000만원, 10년 만기, 전기납		주계약 1,000만원, 충전치료보장 /크라운보장특약 각 3,000만원, 신보철치료보장특약(프리미엄) 500만원, 순수보장형, 10년 만기, 전기납	
보험료 예시 [단위: 원]		65세		30세		30세	
		남 50,900		남 48,200		남 48,850	
		여 39,300		여 45,500		여 45,700	
		70세		40세		40세	
		남 60,900		남 63,900		남 65,650	
		여 50,000		여 50,900		여 51,700	



※ 자세한 보장내용은 상품설명서 및 약관을 참고 바랍니다.

※ 본 자료는 판매인 교육용 자료로 내용의 일부 또는 전체의 무단 전재 및 복사를 금지합니다.

※ 본 자료를 고객에게 배포, 개인 블로그 홍보 자료로 활용 등 교육 이외의 목적으로 사용 시 발생하는 모든 책임은 당사자에게 있습니다.

[교육용] 2025-P-CL-0426



(무)실속있는 치아보험(갱신형)		(무)새로운치아보험:덴탈어카운트 (해약환급금미지급형, 갱신형)		(무)THEONE간편 치아보험(갱신형)		유병자 1Q 고지
• 임플란트 연간 3개한		• 치과치료보험금 보장		• 1년내 치과치료 이력 없다면 가입 OK		
5년 만기: 5세~75세 10년 만기: 0세~70세		10년 만기: 15세~70세 20년 만기: 15세~60세		5년 만기: 51세~75세 10년 만기: 51세~70세		
충전치료, 크라운치료		치과치료보험금 1,000만원 (단일한도)		충전치료, 틀니, 브릿지, 임플란트, 스케일링		
100만원(특)	연 3개한	임플란트/브릿지/틀니 첫 번째 30만원, 두 번째 이후 100만원  상급종합병원 임플란트 첫 번째 60만원(임30+상30), 두 번째 이후 200만원(임100+상100)		100만원 (주50+특50)	연 3개한	
50만원(특)	연 3개한			50만원 (주25+특25)	연 3개한	
100만원(특)	연 1회한			100만원 (주50+특50)	연 1회한	
50만원 (주20+특30)	2년 후 개수제한 X (2년 내 연 3개한)	첫 번째 7.5만원, 두 번째 이후 25만원		30만원 (특)	2년 후 개수제한 X (2년 내 연 3개한)	
30만원 (주15+특15)	개수제한 X	첫 번째 6만원, 두 번째 이후 20만원		15만원	개수제한 X	
8만원 (주5+특3)	개수제한 X	복합레진 첫 번째 3만원, 두 번째 이후 10만원		레진 5만원 스케일링 1만원	개수제한 X 연 1회	
50%		치과치료비는 치아 1개당, 틀니는 보철물당 연 1회한		보철치료 2년 내 50%, 충전/크라운 1년 내 50%		
주계약 1,000만원, 충전치료보장 /크라운보장특약 각 3,000만원, 보철치료보장특약 1,000만원, 10년 만기, 전기납		주계약 1,000만원, 1형 기본지원금액형, 10년 만기, 전기납		주계약 1,000만원, THEONE간편보철치료보장 특약 500만원, THEONE간편크라운보장특약 3,000만원, 10년 만기, 전기납		
30세	남 43,800	30세	남 20,200	55세	남 77,900	
	여 43,000		여 20,000		여 62,800	
40세	남 54,200	40세	남 26,200	65세	남 105,700	
	여 46,700		여 22,100		여 84,550	

※ 자세한 보장내용은 상품설명서 및 약관을 참고 바랍니다.

※ 본 자료는 판매인 교육용 자료로 내용의 일부 또는 전체의 무단 전재 및 복사를 금지합니다.

※ 본 자료를 고객에게 배포, 개인 블로그 홍보 자료로 활용 등 교육 이외의 목적으로 사용 시 발생하는 모든 책임은 당사자에게 있습니다.

[교육용] 2025-P-CL-0426



1분 만에 보험금 청구 완료!

# 서류 ZERO 청구 서비스

복잡한 청구절차 ZERO  
업계 최초, 라이나가 앞서갑니다



오직 당신에게 집중  
Spotlight on YOU



라이나생명



주지훈 신작감상  
라잇나우!

보험계약 체결 전에 상품설명서 및 약관을 읽어 보시기 바랍니다. 라이나생명은 해당 상품에 대해 충분한 설명할 의무가 있으며, 가입자는 가입에 앞서 이에 대한 충분한 설명을 받으시기 바랍니다.  
보험계약자가 기존 보험계약을 해지하고 새로운 보험계약을 체결할 경우, 인수거절, 보험료 인상, 보장내용 축소 등 불이익이 생길 수 있습니다. 본 광고는 광고심의기준을 준수하였으며, 유효기간은 심의일로부터 1년입니다.  
준법감시인확인필 제 2025-M91163호 (2025-08-29~2026-08-28)